



Kennziffer
C II 1 4j
2007

Statistische Berichte

Ernte der Feldfrüchte und des Grünlandes in Bayern 2007

Herausgegeben im
April 2008
Bestellnummer:
C21033 200751
Einzelpreis:
11,50 €



Bestellen im Internet

www.statistik.bayern.de/veroeffentlichungen/webshop

Kostenlos (Informationelle Grundversorgung)

Alle Statistischen Berichte können im Webshop kostenlos als PDF-Datei heruntergeladen werden.

Kostenpflichtig

Alle anderen Veröffentlichungen sind im Webshop kostenpflichtig.

Sie können dort sowohl als Datei (auch auf Datenträger) als auch als Druckausgabe bestellt werden. In diesen Fällen ist lediglich eine einmalige Anmeldung erforderlich.

Lieferung

- per Download (bei kostenlosen Dateien)
- per E-Mail (als PDF-Datei oder –soweit verfügbar– als XLS-Datei)
- per Post (in Printform oder als CD-ROM bzw. DVD)

Zeichenerklärung

0	mehr als nichts, aber weniger als die Hälfte der kleinsten in der Tabelle nachgewiesenen Einheit	()	Nachweis unter dem Vorbehalt, dass der Zahlenwert erhebliche Fehler aufweisen kann
-	nichts vorhanden oder keine Veränderung	p	vorläufiges Ergebnis
/	keine Angabe, da Zahl nicht sicher genug	r	berichtigtes Ergebnis
·	Zahlenwert unbekannt, geheimzuhalten oder nicht rechenbar	s	geschätztes Ergebnis
...	Angabe fällt später an	D	Durchschnitt
x	Tabellenfach gesperrt, da Aussage nicht sinnvoll	≙	entspricht

Auf- und Abrundungen

Im Allgemeinen ist ohne Rücksicht auf die Endsummen auf- bzw. abgerundet worden. Deshalb können sich bei der Summierung von Einzelangaben geringfügige Abweichungen zu den ausgewiesenen Endsummen ergeben. Bei der Aufgliederung der Gesamtheit in Prozent kann die Summe der Einzelwerte wegen Rundens vom Wert 100 % abweichen. Eine Abstimmung auf 100 % erfolgt im Allgemeinen nicht.

Impressum

Verleger, Herausgeber und Druck
Bayerisches Landesamt für Statistik und Datenverarbeitung
Neuhauser Straße 8, 80331 München
Briefanschrift: 80288 München

Bestellungen
Telefon 089 2119-205
Telefax 089 2119-457
E-Mail vertrieb@statistik.bayern.de
Internet www.statistik.bayern.de

© Bayerisches Landesamt für Statistik und Datenverarbeitung, München 2008

Alle Veröffentlichungen oder Daten sind Werke im Sinne § 2 Urheberrechtsgesetz. Die Verwendung, Vervielfältigung und/oder Verbreitung von Veröffentlichungen oder Daten gleich welchen Mediums (Print, Datenträger, Datei etc.) – auch auszugsweise – ist nur mit Quellenangabe gestattet. Sie bedarf der vorherigen Genehmigung bei Nutzung für gewerbliche Zwecke, bei entgeltlicher Verbreitung oder bei Weitergabe an Dritte sowie bei Weiterverbreitung über elektronische Systeme und/oder Datenträger. Sofern in den Produkten auf das Vorhandensein von Copyrightrechten Dritter hingewiesen wird, sind die in deren Produkten ausgewiesenen Copyrightbestimmungen zu wahren. Alle übrigen Rechte bleiben vorbehalten.

Inhaltsübersicht

	Seite
Vorbemerkung	2

Tabellen

1. Anbau und Ernte der Feldfrüchte und des Grünlandes in Bayern 2007	
nach Fruchtarten im Vergleich mit dem Vorjahr und dem Durchschnitt der Jahre 2001/2006	6
2. Anbau und Ernte der Feldfrüchte und des Grünlandes in den Regierungsbezirken Bayerns 2007	8
nach Fruchtarten	
3. Anbau und Ernte der Feldfrüchte und des Grünlandes in den kreisfreien Städten	
und Landkreisen Bayerns 2007 nach Fruchtarten	
3.1 Ober- und Niederbayern	16
3.2 Oberpfalz sowie Ober- und Mittelfranken	28
3.3 Unterfranken und Schwaben	40

Schaubild

Erntemengenanteile der Fruchtartgruppen in Bayern 2007	3
--	---

Abkürzungen

ha = Hektar

dt = Dezitonne = 0,1 Tonne = 100 Kilogramm

t = Tonne

% = Prozent

Vorbemerkung

Im vorliegenden Statistischen Bericht werden die Ergebnisse über die Ernte der landwirtschaftlichen Feldfrüchte und des Grünlandes in Bayern für das Jahr 2007 veröffentlicht. Nachgewiesen werden die Anbauflächen, die durchschnittlichen Hektarerträge und die Erntemengen der in die Erntestatistik einbezogenen Fruchtarten. Den Ergebnissen von 2007 werden dabei die des Vorjahres und der Durchschnitt der Jahre 2001 bis 2006 sowie die prozentualen Abweichungen gegenübergestellt. Da die Anbauflächen im Rahmen der Bodennutzungshaupterhebung 2007 total ermittelt wurden - dies ist alle vier Jahre der Fall -, können nicht nur die durchschnittlichen Hektarerträge sondern auch die Anbauflächen und die Erntemengen wichtiger Fruchtarten bis auf Kreisebene ausgewiesen werden.

Rechtsgrundlage dieser Erhebung ist das Gesetz über Agrarstatistiken (Agrarstatistikgesetz – AgrStatG) in der Fassung der Bekanntmachung vom 19. Juli 2006 (BGBl I S. 1662) in Verbindung mit dem Gesetz über die Statistik für Bundeszwecke (Bundesstatistikgesetz - BStatG) vom 22. Januar 1987 (BGBl I S. 462, 565) sowie die hierzu jeweils ergangenen Änderungen.

Die Hektarerträge basieren in Bayern auf den Beurteilungen von rund 1 500 ehrenamtlichen, fachlich qualifizierten Ernteberichterstattem. Zusätzlich werden für eine Reihe besonders wichtiger Fruchtarten im Rahmen der Besonderen Ernte- und Qualitätsermittlung objektive Ertragsmessungen durchgeführt. Diese Messergebnisse werden mit den entsprechenden endgültigen Ertragschätzungen der Ernteberichterstatte koordiniert.

Den Anbauflächen liegen die Ergebnisse der totalen Bodennutzungshaupterhebung 2007 zugrunde. Berücksichtigt wurden hierbei die Anbauflächen aller landwirtschaftlichen Betriebe, die eine der nachstehend aufgeführten Bedingungen erfüllen:

1. die landwirtschaftlich genutzte Fläche (LF) beträgt mindestens 2 Hektar oder
2. die LF ist geringer als 2 Hektar, aber Tierbestand oder Anbaufläche liegt auf oder über einer der nachstehend aufgeführten gesetzlich festgelegten Grenzen:
 - 8 Rinder
 - 8 Schweine
 - 20 Schafe
 - 200 Legehennen
 - 200 Junghennen
 - 200 Schlacht-, Masthähne, -hühner und sonst. Hähne
 - 200 Gänse, Enten und Truthühner

oder jeweils für Erwerbszwecke:

- 30 Ar Obstfläche, auch soweit nicht im Ertrag stehend
- 30 Ar bestockte Rebfläche, auch soweit nicht im Ertrag stehend
- 30 Ar Hopfen
- 30 Ar Tabak
- 30 Ar Baumschulen
- 30 Ar Gemüseanbau im Freiland
- 30 Ar Blumen- und Zierpflanzenanbau im Freiland
- 30 Ar Heil- und Gewürzpflanzen
- 30 Ar Gartenbausämereien
- 3 Ar Gemüse unter Glas
- 3 Ar Blumen und Zierpflanzen unter Glas

Als landwirtschaftlicher Betrieb gilt eine technisch wirtschaftliche Einheit, die mindestens eine der o. a. Grenzen erreicht oder überschreitet, für Rechnung eines Inhabers bewirtschaftet wird, einer einheitlichen Betriebsführung unterliegt und land- und/oder forstwirtschaftliche Erzeugnisse hervorbringt. Werden die für die Betriebseigenschaft genannten Voraussetzungen erfüllt, zählen hierzu auch Sonderfälle wie landwirtschaftliche Versuchsbetriebe, landwirtschaftliche Betriebe von Krankenanstalten und Heimen sowie Brütereien und Wanderschäfereien. Nicht enthalten sind Einheiten ohne Betriebseigenschaft, wie z.B. Alm-/Alpgenossenschaft

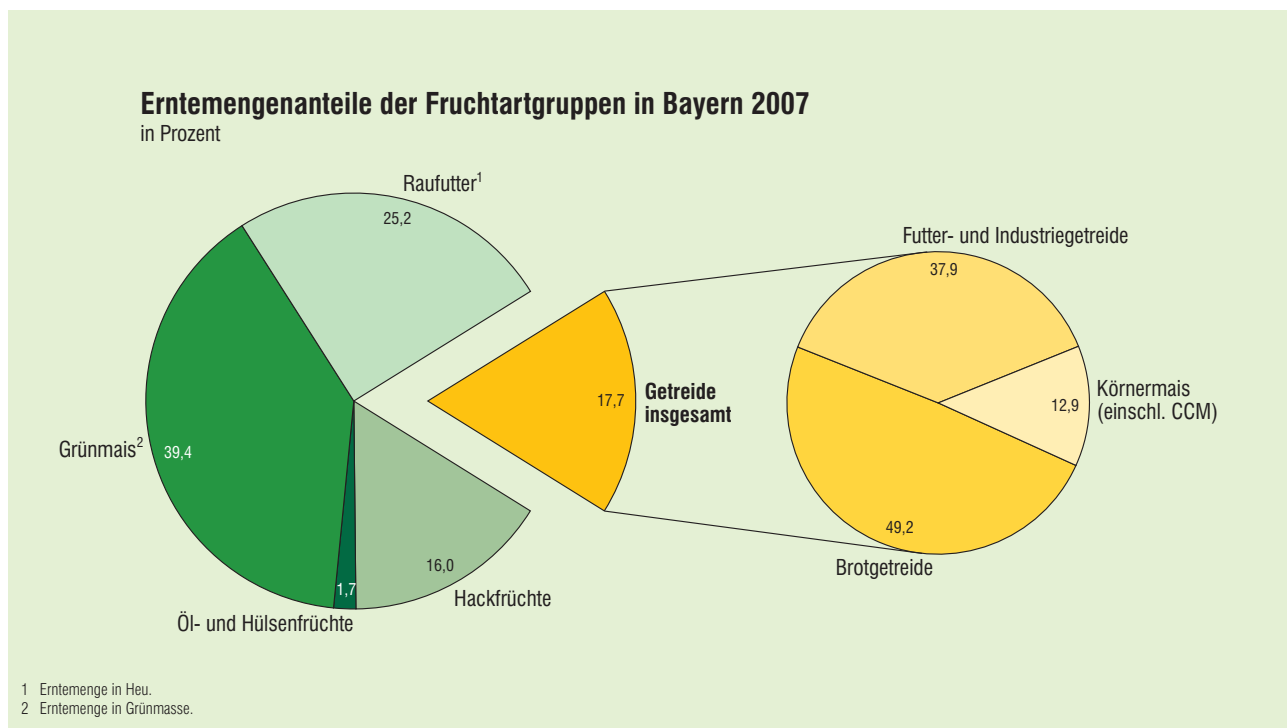


Tabelle 1

Anbau und Ernte der Feldfrüchte und des Grünlandes
in den Bayern 2007 nach Fruchtarten
im Vergleich mit dem Vorjahr und dem Durchschnitt der Jahre 2001/06

Tabelle 2

Anbau und Ernte der Feldfrüchte und des Grünlandes
in den kreisfreien Städten und Landkreisen
in den Regierungsbezirken Bayerns 2007 nach Fruchtarten

1. Anbau und Ernte der Feldfrüchte und
im Vergleich mit dem Vorjahr und

Lfd. Nr.	Fruchtart	2007			2006		
		Fläche	Ertrag je ha	Erntemenge	Fläche	Ertrag je ha	Erntemenge
		ha	dt	t	ha	dt	t
Getreide							
1	Weizen zusammen	481 193	74,2	3 572 307	491 992	68,3	3 358 675
2	davon Winterweizen	474 723	74,4	3 532 891	480 430	68,5	3 290 464
3	Sommerweizen	5 811	61,8	35 903	9 700	59,6	57 833
4	Hartweizen	659	53,4	3 513	1 862	55,8	10 379
5	Roggen	40 498	52,7	213 343	31 992	48,9	156 439
6	Wintermenggetreide	1 277	54,7	6 989	1 324	54,1	7 168
7	Brotgetreidearten zusammen	522 968	72,5	3 792 640	525 307	67,1	3 522 282
8	Gerste zusammen	436 632	52,8	2 303 439	441 623	50,4	2 224 432
9	davon Wintergerste	294 691	58,1	1 710 974	283 172	55,5	1 570 186
10	Sommergerste	141 942	41,7	592 465	158 451	41,3	654 245
11	Hafer	37 815	42,4	160 488	39 921	43,5	173 456
12	Sommernenggetreide	5 215	41,8	21 814	6 052	40,3	24 395
13	Triticale	68 653	62,7	430 181	62 162	58,3	362 406
14	Futter- und Industriegetreidearten zusammen	548 316	53,2	2 915 923	549 758	50,7	2 784 688
15	Getreide insgesamt (ohne Körnermais)	1 071 284	62,6	6 708 562	1 075 065	58,7	6 306 970
16	Körnermais (einschl. Corn-Cob-mix)	99 658	99,6	992 593	104 756	88,1	922 901
17	Getreide insgesamt (mit Körnermais)	1 170 942	65,8	7 701 155	1 179 821	61,3	7 229 872
Hülsenfrüchte							
18	Futtererbsen	11 886	33,3	39 580	13 852	32,7	45 295
19	Ackerbohnen	1 983	37,4	7 415	1 903	33,8	6 431
Hackfrüchte							
20	Kartoffeln zusammen	48 011	435,8	2 092 511	48 936	387,3	1 895 229
21	davon frühe Speisekartoffeln	1 646	287,7	47 358	1 506	250,0	37 660
22	mittelfrühe und späte Kartoffeln ¹⁾	46 365	441,1	2 045 153	47 429	391,7	1 857 569
23	Zuckerrüben	66 049	735,3	4 856 593	60 767	658,1	3 999 047
Ölfrüchte							
24	Raps und Rübsen zusammen	173 112	40,1	693 551	161 082	37,6	605 635
25	davon Winterraps	172 797	40,1	692 742	160 612	37,6	604 543
26	Sommerraps, Winter- und Sommerrübsen	315	25,7	810	471	23,2	1 092
27	Körner Sonnenblumen	2 650	27,8	7 368	5 391	26,9	14 501
28	Grünmais, Silomais²⁾ (einschl. Lieschkolbenschrot)	325 920	526,0	17 143 405	314 899	483,2	15 215 900
Raufutter³⁾							
29	Klee, Klee gras und Klee-Luzerne-Gemisch	93 400	101,1	944 270	96 131	97,8	940 157
30	Luzerne	4 900	96,1	47 092	4 420	98,3	43 445
31	Feldgras/Grasanbau auf dem Ackerland (zum Abmähen oder Abweiden)	24 780	97,2	240 866	20 529	93,9	192 770
32	Dauerwiesen und Mähweiden zusammen	1 024 264	94,9	9 724 713	1 025 225	94,3	9 668 899
33	davon Dauerwiesen	808 294	94,1	7 606 051	809 576	93,7	7 585 724
34	Mähweiden	215 970	98,1	2 118 662	215 650	96,6	2 083 174
35	Raufutter insgesamt	1 147 345	95,5	10 956 941	1 146 305	94,6	10 845 271

¹⁾ Einschl. frühe Industrie-, Futter- und Pflanzkartoffeln. ²⁾ Ertrag und Erntemenge in Grünmasse. ³⁾ Ertrag und Erntemenge in Heu

des Grünlandes in Bayern 2007 nach Fruchtarten
dem Durchschnitt der Jahre 2001/06

Durchschnitt 2001/06			Veränderung 2007 gegenüber						Lfd. Nr.
Fläche	Ertrag je ha	Ernte- menge	2006			Durchschnitt 2001/06			
			Fläche	Ertrag je ha	Ernte- menge	Fläche	Ertrag je ha	Ernte- menge	
ha	dt	t	%						
473 502	68,9	3 264 343	- 2,2	8,7	6,4	1,6	7,7	9,4	1
458 870	69,3	3 180 267	- 1,2	8,7	7,4	3,5	7,4	11,1	2
13 419	57,7	77 434	- 40,1	3,6	- 37,9	- 56,7	7,1	- 53,6	3
1 213	54,8	6 642	- 64,6	- 4,3	- 66,1	- 45,7	- 2,6	- 47,1	4
37 765	50,8	191 912	26,6	7,7	36,4	7,2	3,7	11,2	5
1 312	51,3	6 726	- 3,5	1,1	- 2,5	- 2,7	6,8	3,9	6
512 579	67,6	3 462 981	- 0,4	8,2	7,7	2,0	7,3	9,5	7
454 734	53,2	2 420 428	- 1,1	4,7	3,6	- 4,0	- 0,9	- 4,8	8
291 305	57,4	1 671 317	4,1	4,7	9,0	1,2	1,2	2,4	9
163 428	45,8	749 112	- 10,4	1,1	- 9,4	- 13,1	- 8,9	- 20,9	10
49 781	45,4	226 073	- 5,3	- 2,3	- 7,5	- 24,0	- 6,5	- 29,0	11
7 535	42,6	32 138	- 13,8	3,8	- 10,6	- 30,8	- 1,9	- 32,1	12
73 748	56,5	416 910	10,4	7,5	18,7	- 6,9	10,8	3,2	13
585 798	52,8	3 095 549	- 0,3	5,0	4,7	- 6,4	0,6	- 5,8	14
1 098 377	59,7	6 558 530	- 0,4	6,7	6,4	- 2,5	4,9	2,3	15
113 447	88,7	1 006 642	- 4,9	13,1	7,6	- 12,2	12,2	- 1,4	16
1 211 824	62,4	7 565 172	- 0,8	7,3	6,5	- 3,4	5,4	1,8	17
14 113	32,8	46 343	- 14,2	1,8	- 12,6	- 15,8	1,4	- 14,6	18
2 814	34,5	9 706	4,2	10,7	15,3	- 29,6	8,4	- 23,6	19
50 372	373,4	1 880 731	- 1,9	12,5	10,4	- 4,7	16,7	11,3	20
1 574	253,2	39 851	9,3	15,1	25,8	4,6	13,6	18,8	21
48 798	377,2	1 840 880	- 2,2	12,6	10,1	- 5,0	16,9	11,1	22
70 570	649,7	4 585 257	8,7	11,7	21,4	- 6,4	13,2	5,9	23
157 077	33,0	517 576	7,5	6,6	14,5	10,2	21,6	34,0	24
155 982	33,0	515 043	7,6	6,5	14,6	10,8	21,4	34,5	25
									26
1 095	23,1	2 533	- 33,0	10,8	- 25,8	- 71,2	11,1	- 68,0	27
4 529	26,5	12 024	- 50,8	3,3	- 49,2	- 41,5	4,7	- 38,7	28
298 527	490,2	14 634 399	3,5	8,9	12,7	9,2	7,3	17,1	29
96 658	93,7	906 048	- 2,8	3,4	0,4	- 3,4	7,9	4,2	30
4 069	89,6	36 470	10,9	- 2,2	8,4	20,4	7,2	29,1	31
13 666	87,3	119 341	20,7	3,5	24,9	81,3	11,3	101,8	32
1 037 702	90,1	9 352 360	- 0,1	0,7	0,6	- 1,3	5,3	4,0	33
841 502	88,3	7 427 367	- 0,2	0,4	0,3	- 3,9	6,6	2,4	34
196 200	98,1	1 924 993	0,1	1,6	1,7	10,1	- 0,0	10,1	35
1 152 094	90,4	10 414 218	0,1	0,9	1,0	- 0,4	5,6	5,2	36

2. Anbau und Ernte der Feldfrüchte und des Grünlandes

Lfd. Nr.	Gebiet	Brotgetreidearten								
		Weizen zusammen			Winterweizen			Sommerweizen		
		Fläche	Ertrag je ha	Erntemenge	Fläche	Ertrag je ha	Erntemenge	Fläche	Ertrag je ha	Erntemenge
		ha	dt	t	ha	dt	t	ha	dt	t
1	Oberbayern	103 206	76,3	787 311	101 278	76,5	775 202	1 770	63,5	11 235
2	Niederbayern	102 543	78,3	802 798	101 596	78,5	797 113	923	60,2	5 557
3	Oberpfalz	43 410	73,4	318 545	42 782	73,6	314 797	.	59,7	.
4	Oberfranken	30 699	63,4	194 606	30 264	63,6	192 541	424	47,4	2 012
5	Mittelfranken	46 544	69,4	322 963	46 235	69,5	321 266	243	54,6	1 328
6	Unterfranken	84 995	69,1	587 301	84 177	69,3	583 014	427	52,6	2 247
7	Schwaben	69 796	80,1	558 784	68 391	80,3	548 958	.	70,0	.
	Bayern 2007	481 193	74,2	3 572 307	474 723	74,4	3 532 891	5 811	61,8	35 903
	2006	491 992	68,3	3 358 675	480 430	68,5	3 290 464	9 700	59,6	57 833
	2005	481 462	68,2	3 283 809	469 982	68,4	3 217 028	10 343	58,9	60 943
	2001/06	473 502	68,9	3 264 343	458 870	69,3	3 180 267	13 419	57,7	77 434

Lfd. Nr.	Gebiet	Futter- und Industriegetreidearten								
		Gerste zusammen			Wintergerste			Sommergerste		
		Fläche	Ertrag je ha	Erntemenge	Fläche	Ertrag je ha	Erntemenge	Fläche	Ertrag je ha	Erntemenge
		ha	dt	t	ha	dt	t	ha	dt	t
1	Oberbayern	66 470	56,1	372 719	42 515	61,7	262 144	23 954	46,2	110 576
2	Niederbayern	51 573	61,8	318 704	47 854	63,5	303 841	3 719	40,0	14 863
3	Oberpfalz	77 360	51,0	394 477	43 906	58,0	254 765	33 454	41,8	139 713
4	Oberfranken	70 752	45,6	322 596	30 217	52,9	159 757	40 535	40,2	162 839
5	Mittelfranken	63 493	51,0	323 920	56 397	52,9	298 196	7 096	36,3	25 724
6	Unterfranken	63 807	47,8	304 820	39 425	53,0	209 116	24 382	39,3	95 703
7	Schwaben	43 176	61,7	266 203	34 376	64,9	223 156	8 801	48,9	43 047
	Bayern 2007	436 632	52,8	2 303 439	294 691	58,1	1 710 974	141 942	41,7	592 465
	2006	441 623	50,4	2 224 432	283 172	55,5	1 570 186	158 451	41,3	654 245
	2005	449 096	52,0	2 333 993	277 337	57,2	1 585 813	171 759	43,6	748 180
	2001/06	454 734	53,2	2 420 428	291 305	57,4	1 671 317	163 428	45,8	749 112

in den Regierungsbezirken Bayerns 2007 nach Fruchtarten

Brotgetreidearten												Lfd. Nr.
Hartweizen (Durum)			Roggen			Wintermenggetreide			zusammen			
Fläche	Ertrag je ha	Ernte- menge	Fläche	Ertrag je ha	Ernte- menge	Fläche	Ertrag je ha	Ernte- menge	Fläche	Ertrag je ha	Ernte- menge	
ha	dt	t	ha	dt	t	ha	dt	t	ha	dt	t	
159	55,1	874	7 444	56,1	41 737	196	55,0	1 076	110 846	74,9	830 123	1
24	52,4	127	2 656	56,7	15 052	106	51,9	551	105 305	77,7	818 401	2
1	48,7	6	6 063	54,8	33 232	128	56,8	729	49 601	71,1	352 506	3
10	51,4	54	6 057	47,0	28 451	288	53,4	1 537	37 044	60,6	224 595	4
66	55,9	370	7 576	49,5	37 528	233	53,2	1 240	54 353	66,6	361 731	5
390	52,2	2 039	8 980	53,0	47 585	186	52,8	983	94 161	67,5	635 869	6
8	57,9	44	1 722	56,7	9 758	140	62,2	873	71 659	79,5	569 415	7
659	53,4	3 513	40 498	52,7	213 343	1 277	54,7	6 989	522 968	72,5	3 792 640	
1 862	55,8	10 379	31 992	48,9	156 439	1 324	54,1	7 168	525 307	67,1	3 522 282	
1 136	51,4	5 838	30 528	50,6	154 472	1 088	49,6	5 394	513 077	67,1	3 443 676	
1 213	54,8	6 642	37 765	50,8	191 912	1 312	51,3	6 726	512 579	67,6	3 462 981	

Futter- und Industriegetreidearten												Lfd. Nr.
Hafer			Sommermenggetreide			Triticale			zusammen			
Fläche	Ertrag je ha	Ernte- menge	Fläche	Ertrag je ha	Ernte- menge	Fläche	Ertrag je ha	Ernte- menge	Fläche	Ertrag je ha	Ernte- menge	
ha	dt	t	ha	dt	t	ha	dt	t	ha	dt	t	
10 790	45,7	49 329	770	44,0	3 390	9 164	65,8	60 272	87 194	55,7	485 711	1
6 062	43,5	26 351	648	42,1	2 727	4 956	62,7	31 065	63 239	59,9	378 847	2
6 630	40,2	26 646	1 124	40,5	4 558	14 774	63,9	94 343	99 888	52,1	520 024	3
5 183	38,1	19 770	1 477	41,8	6 168	12 932	59,7	77 204	90 344	47,1	425 737	4
3 140	38,6	12 112	626	39,6	2 476	14 306	61,8	88 418	81 566	52,3	426 926	5
1 915	35,6	6 816	273	37,8	1 032	8 754	60,4	52 902	74 749	48,9	365 569	6
4 097	47,5	19 465	297	49,3	1 463	3 767	69,0	25 977	51 337	61,0	313 108	7
37 815	42,4	160 488	5 215	41,8	21 814	68 653	62,7	430 181	548 316	53,2	2 915 923	
39 921	43,5	173 456	6 052	40,3	24 395	62 162	58,3	362 406	549 758	50,7	2 784 688	
48 741	42,3	206 077	7 427	41,2	30 620	69 123	52,4	362 342	574 386	51,1	2 933 032	
49 781	45,4	226 073	7 535	42,6	32 138	73 748	56,5	416 910	585 798	52,8	3 095 549	

Noch: 2. Anbau und Ernte der Feldfrüchte und des Grünlandes

Lfd. Nr.	Gebiet	Getreide insgesamt (ohne Körnermais)			Körnermais (einschl. Corn-Cob-Mix)			Getreide insgesamt (mit Körnermais)		
		Fläche	Ertrag je ha	Ernte- menge	Fläche	Ertrag je ha	Ernte- menge	Fläche	Ertrag je ha	Ernte- menge
		ha	dt	t	ha	dt	t	ha	dt	t
1	Oberbayern	198 040	66,4	1 315 834	26 259	98,8	259 379	224 298	70,2	1 575 214
2	Niederbayern	168 544	71,0	1 197 247	52 730	102,0	537 725	221 274	78,4	1 734 972
3	Oberpfalz	149 489	58,4	872 530	5 048	95,8	48 380	154 537	59,6	920 909
4	Oberfranken	127 388	51,1	650 332	764	87,6	6 690	128 152	51,3	657 022
5	Mittelfranken	135 918	58,0	788 657	1 380	88,7	12 242	137 299	58,3	800 899
6	Unterfranken	168 910	59,3	1 001 438	2 803	90,4	25 327	171 712	59,8	1 026 765
7	Schwaben	122 996	71,8	882 524	10 674	96,4	102 850	133 669	73,7	985 374
	Bayern 2007	1 071 284	62,6	6 708 562	99 658	99,6	992 593	1 170 942	65,8	7 701 155
	2006	1 075 065	58,7	6 306 970	104 756	88,1	922 901	1 179 821	61,3	7 229 872
	2005	1 087 463	58,6	6 376 708	112 162	93,5	1 048 717	1 199 626	61,9	7 425 425
	2001/06	1 098 377	59,7	6 558 530	113 447	88,7	1 006 642	1 211 824	62,4	7 565 172

Lfd. Nr.	Gebiet	Noch: Hackfrüchte								
		Kartoffeln zusammen			frühe Kartoffeln			mittelfühe und späte Kartoffeln ¹⁾		
		Fläche	Ertrag je ha	Ernte- menge	Fläche	Ertrag je ha	Ernte- menge	Fläche	Ertrag je ha	Ernte- menge
		ha	dt	t	ha	dt	t	ha	dt	t
1	Oberbayern	17 424	424,1	738 982	651	271,9	17 710	16 773	430,0	721 272
2	Niederbayern	11 192	463,6	518 827	257	301,2	7 743	10 935	467,4	511 083
3	Oberpfalz	7 924	431,5	341 928	227	288,4	6 553	7 697	435,7	335 375
4	Oberfranken	1 274	369,2	47 038	34	249,6	845	1 240	372,4	46 194
5	Mittelfranken	2 727	398,6	108 715	96	297,0	2 853	2 631	402,3	105 863
6	Unterfranken	918	384,0	35 253	62	328,4	2 044	856	388,0	33 208
7	Schwaben	6 551	460,6	301 768	318	301,8	9 610	6 233	468,7	292 158
	Bayern 2007	48 011	435,8	2 092 511	1 646	287,7	47 358	46 365	441,1	2 045 153
	2006	48 936	387,3	1 895 229	1 506	250,0	37 660	47 429	391,7	1 857 569
	2005	48 398	386,3	1 869 651	1 528	263,8	40 311	46 870	390,3	1 829 340
	2001/06	50 372	373,4	1 880 731	1 574	253,2	39 851	48 798	377,2	1 840 880

¹⁾ Einschl. frühe Industrie-, Futter- und Pflanzkartoffeln. - ²⁾ Ertrag und Erntemenge in Grünmasse.

in den Regierungsbezirken Bayerns 2007 nach Fruchtarten

Hülsenfrüchte						Hackfrüchte			Lfd. Nr.
Futtererbsen			Ackerbohnen			Zuckerrüben			
Fläche	Ertrag je ha	Ernte- menge	Fläche	Ertrag je ha	Ernte- menge	Fläche	Ertrag je ha	Ernte- menge	
ha	dt	t	ha	dt	t	ha	dt	t	
1 981	34,2	6 775	830	36,7	3 044	7 343	754,8	554 283	1
1 881	36,9	6 947	495	37,9	1 879	19 817	788,3	1 562 151	2
1 913	34,5	6 602	86	37,3	320	5 410	794,5	429 846	3
2 251	30,3	6 814	89	38,9	347	1 113	577,1	64 242	4
1 579	31,8	5 014	98	37,0	363	5 036	678,6	341 706	5
1 289	29,8	3 840	163	38,4	624	19 769	671,7	1 327 917	6
991	36,2	3 589	221	37,9	838	7 560	762,5	576 447	7
11 886	33,3	39 580	1 983	37,4	7 415	66 049	735,3	4 856 593	
13 852	32,7	45 295	1 903	33,8	6 431	60 767	658,1	3 999 047	
13 693	32,6	44 638	2 337	36,8	8 600	70 685	663,1	4 687 129	
14 113	32,8	46 343	2 814	34,5	9 706	70 570	649,7	4 585 257	

Ölfrüchte									Grünmais, Silomais ²⁾ (einschl. Lieschkolbenschrot)			Lfd. Nr.
Raps und Rübsen zusammen			Winterraps			Sommeraps, Winter- und Sommerrübsen			Fläche	Ertrag	Ernte- menge	
Fläche	Ertrag je ha	Ernte- menge	Fläche	Ertrag je ha	Ernte- menge	Fläche	Ertrag je ha	Ernte- menge	Fläche	Ertrag je ha	Ernte- menge	
ha	dt	t	ha	dt	t	ha	dt	t	ha	dt	t	
33 168	41,8	138 558	33 078	41,8	138 318	90	26,8	240	84 637	526,4	4 455 347	1
.	43,4	.	23 924	43,5	103 993	.	26,5	.	57 681	536,2	3 092 953	2
.	39,6	.	22 467	39,6	89 017	.	24,5	.	41 580	526,9	2 190 865	3
20 984	36,9	77 377	20 923	36,9	77 232	61	23,8	145	22 956	502,1	1 152 575	4
18 726	39,4	73 843	18 700	39,5	73 779	26	24,7	64	43 938	506,1	2 223 633	5
36 116	37,6	135 781	36 094	37,6	135 725	22	25,0	56	18 560	526,2	976 574	6
17 660	42,4	74 815	17 610	42,4	74 678	50	27,4	136	56 569	539,4	3 051 458	7
173 112	40,1	693 551	172 797	40,1	692 742	315	25,7	810	325 920	526,0	17 143 405	
161 082	37,6	605 635	160 612	37,6	604 543	471	23,2	1 092	314 899	483,2	15 215 900	
157 057	36,5	572 784	156 328	36,5	570 911	729	25,7	1 873	303 626	508,5	15 439 399	
157 077	33,0	517 576	155 982	33,0	515 043	1 095	23,1	2 533	298 527	490,2	14 634 399	

Noch: 2. Anbau und Ernte der Feldfrüchte und des Grünlandes

Lfd. Nr.	Gebiet	Raufutter ¹⁾								
		Klee, Klee gras und Klee-Luzerne-Gemisch			Luzerne			Feldgras, Grasanbau auf dem Ackerland		
		Fläche	Ertrag je ha	Erntemenge	Fläche	Ertrag je ha	Erntemenge	Fläche	Ertrag je ha	Erntemenge
		ha	dt	t	ha	dt	t	ha	dt	t
1	Oberbayern	21 340	102,0	217 590	363	94,6	3 434	7 671	98,3	75 395
2	Niederbayern	11 883	103,0	122 435	73	93,0	680	3 890	97,5	37 945
3	Oberpfalz	24 146	102,4	247 246	580	99,2	5 754	3 521	100,6	35 416
4	Oberfranken	15 688	99,2	155 552	456	89,7	4 091	2 555	93,6	23 915
5	Mittelfranken	7 562	95,5	72 222	2 013	97,2	19 576	2 133	94,9	20 227
6	Unterfranken	5 001	100,4	50 201	1 122	95,8	10 746	2 636	89,1	23 501
7	Schwaben	7 780	101,6	79 024	294	95,7	2 812	2 374	103,1	24 466
	Bayern 2007	93 400	101,1	944 270	4 900	96,1	47 092	24 780	97,2	240 866
	2006	96 131	97,8	940 157	4 420	98,3	43 445	20 529	93,9	192 770
	2005	90 022	100,6	905 624	4 098	96,6	39 590	16 985	92,2	156 599
	2001/06	96 658	93,7	906 048	4 069	89,6	36 470	13 666	87,3	119 341

¹⁾ Ertrag und Erntemenge in Heu.

in den Regierungsbezirken Bayerns 2007 nach Fruchtarten

Raufutter ¹⁾									Lfd. Nr.
Dauerwiesen			Mähweiden			Raufutter insgesamt			
Fläche	Ertrag je ha	Ernte- menge	Fläche	Ertrag je ha	Ernte- menge	Fläche	Ertrag je ha	Ernte- menge	
ha	dt	t	ha	dt	t	ha	dt	t	
213 620	94,6	2 021 310	85 963	98,7	848 606	328 957	96,3	3 166 336	1
121 048	94,0	1 137 587	9 893	95,1	94 043	146 788	94,9	1 392 691	2
112 965	95,3	1 076 522	3 290	93,9	30 895	144 502	96,6	1 395 833	3
86 710	88,3	766 077	3 071	90,3	27 743	108 481	90,1	977 378	4
87 678	94,2	825 985	3 795	90,4	34 311	103 182	94,2	972 321	5
40 418	91,6	370 045	8 812	93,2	82 084	57 988	92,5	536 577	6
145 854	96,6	1 408 525	101 146	99,0	1 000 979	257 447	97,7	2 515 805	7
808 294	94,1	7 606 051	215 970	98,1	2 118 662	1 147 345	95,5	10 956 941	
809 576	93,7	7 585 724	215 650	96,6	2 083 174	1 146 305	94,6	10 845 271	
825 823	95,4	7 878 353	212 046	101,6	2 154 392	1 148 975	96,9	11 134 557	
841 502	88,3	7 427 367	196 200	98,1	1 924 993	1 152 094	90,4	10 414 218	

Tabelle 3.1

Anbau und Ernte der Feldfrüchte und des Grünlandes
in den kreisfreien Städten und Landkreisen
der Regierungsbezirke Ober- und Niederbayern 2007 nach Fruchtarten

3.1 Anbau und Ernte der Feldfrüchte und des Grünlandes in den kreisfreien Städten

Lfd. Nr.	Gebiet	Brotgetreidearten								
		Weizen zusammen ¹⁾			Winterweizen			Sommerweizen		
		Fläche	Ertrag je ha	Erntemenge	Fläche	Ertrag je ha	Erntemenge	Fläche	Ertrag je ha	Erntemenge
		ha	dt		ha	dt		ha	dt	

Regierungsbezirk Oberbayern

Kreisfreie Städte										
161	Ingolstadt	2 023	75,3	152 298	1 982	75,6	149 842	24	64,0	1 522
162	München	900	73,1	65 809	.	74,1	.	106	66,6	7 075
163	Rosenheim	71	68,9	4 925	.	68,9	.	-	-	-
Landkreise										
171	Altötting	4 999	76,4	382 004	4 952	76,6	379 116	47	61,9	2 887
172	Berchtesgadener Land	396	62,8	24 852	387	63,1	24 426	9	48,0	426
173	Bad Tölz-Wolfratshausen	216	61,9	13 351	195	63,4	12 342	21	47,4	1 009
174	Dachau	9 239	78,3	723 803	9 193	78,4	720 438	.	75,0	.
175	Ebersberg	2 450	77,2	189 003	2 402	77,5	186 136	48	59,5	2 867
176	Eichstätt	15 724	78,4	1 233 016	15 516	78,7	1 220 782	138	61,3	8 458
177	Erding	12 839	78,0	1 001 433	12 622	78,4	989 225	.	56,2	.
178	Freising	10 929	77,8	850 426	10 608	78,0	827 866	316	70,7	22 309
179	Fürstenfeldbruck	5 304	79,7	422 694	5 229	79,9	417 700	60	68,8	4 131
180	Garmisch-Partenkirchen	4	63,8	224	4	63,8	224	-	-	-
181	Landsberg a. Lech	5 472	77,3	423 035	5 373	77,4	416 098	99	70,1	6 937
182	Miesbach	126	60,3	7 598	.	61,0	.	.	48,0	.
183	Mühldorf a. Inn	8 441	77,1	651 003	8 372	77,2	646 628	.	63,6	.
184	München	2 446	65,8	160 967	2 406	66,0	158 782	40	54,5	2 185
185	Neuburg-Schrobenhausen	6 278	74,1	465 318	6 029	74,5	449 070	240	65,7	15 770
186	Pfaffenhofen a.d. Ilm	5 686	74,9	425 667	5 617	75,0	421 145	49	67,6	3 314
187	Rosenheim	2 418	63,7	154 002	2 331	63,9	149 045	87	56,9	4 956
188	Starnberg	1 695	70,2	118 969	1 612	71,1	114 533	.	53,3	.
189	Traunstein	5 022	73,0	366 824	4 957	73,2	362 881	.	61,0	.
190	Weilheim-Schongau	527	68,0	35 886	511	68,5	34 995	17	53,9	891
1	Oberbayern	103 206	76,3	7 873 105	101 278	76,5	7 752 021	1 770	63,5	112 347

Regierungsbezirk Niederbayern

Kreisfreie Städte										
261	Landshut	658	65,8	43 344	.	65,8	.	.	66,2	.
262	Passau	102	71,1	7 244	99	71,8	7 135	2	44,0	109
263	Straubing	1 097	87,2	95 636	1 085	87,4	94 829	13	64,0	807
Landkreise										
271	Deggendorf	9 328	77,1	719 430	9 196	77,4	712 171	.	54,8	.
272	Freyung-Grafenau	127	49,4	6 273	103	50,3	5 196	24	45,7	1 076
273	Kelheim	9 189	79,6	731 180	.	79,6	.	24	72,6	1 778
274	Landshut	24 601	78,5	1 931 470	24 487	78,6	1 923 977	.	66,2	.
275	Passau	10 508	72,6	763 253	10 416	72,9	759 198	92	44,0	4 054
276	Regen	88	39,4	3 444	74	39,7	2 926	14	37,3	518
277	Rottal-Inn	14 573	73,6	1 072 522	14 480	73,7	1 066 995	.	59,6	.
278	Straubing-Bogen	16 335	84,6	1 381 378	16 067	84,9	1 364 800	.	61,8	.
279	Dingolfing-Landau	15 936	79,9	1 272 802	15 790	80,0	1 262 569	.	70,1	.
2	Niederbayern	102 543	78,3	8 027 975	101 596	78,5	7 971 129	923	60,2	55 572

¹⁾ Einschl. Hartweizen (Durum). - ²⁾ einschl. Wintermengengetreide

und Landkreisen der Regierungsbezirke Ober- und Niederbayern 2007 nach Fruchtarten

Brotgetreidearten						Lfd. Nr.	
Roggen			Brotgetreidearten zusammen ²⁾				
Fläche	Ertrag je ha	Ernte- menge	Fläche	Ertrag je ha	Ernte- menge		
ha	dt		ha	dt			
Regierungsbezirk Oberbayern							
	69	63,2	4 372	2 092	74,9	156 670	161
	113	54,2	6 134	1 013	71,0	71 944	162
	.	48,5	.	.	68,0	.	163
	299	62,2	18 590	5 325	75,5	402 077	171
	.	45,7	.	415	62,0	25 716	172
	18	46,3	845	.	60,0	.	173
	300	52,1	15 611	9 539	77,5	739 413	174
	114	68,4	7 808	2 581	76,6	197 774	175
	418	68,5	28 645	16 164	78,1	1 262 875	176
	191	55,7	10 656	13 053	77,6	1 013 337	177
	473	50,7	24 003	11 410	76,7	874 857	178
	403	50,1	20 180	5 707	77,6	442 874	179
	.	40,7	.	.	59,6	.	180
	285	64,4	18 352	5 757	76,7	441 388	181
	-	-	-	.	59,9	.	182
	227	53,3	12 129	8 682	76,5	663 937	183
	264	68,9	18 200	2 722	66,1	179 850	184
	2 618	53,7	140 487	.	68,1	.	185
	1 238	56,1	69 416	.	71,5	.	186
	68	47,0	3 178	2 497	63,2	157 852	187
	117	68,1	7 938	1 812	70,0	126 907	188
	159	48,8	7 740	5 209	72,2	376 086	189
	48	44,0	2 108	.	66,0	.	190
	7 444	56,1	417 368	110 846	74,9	8 301 234	1
Regierungsbezirk Niederbayern							
	.	47,1	.	721	64,3	46 359	261
	.	45,8	.	.	71,0	.	262
	25	61,3	1 549	1 123	86,6	97 184	263
	38	57,2	2 175	9 371	77,0	721 899	271
	23	28,7	647	157	46,1	7 251	272
	790	54,6	43 159	9 994	77,6	775 121	273
	717	62,1	44 504	25 323	78,0	1 976 292	274
	101	42,5	4 301	10 641	72,3	768 988	275
	22	32,7	723	.	38,1	.	276
	207	54,8	11 342	14 788	73,3	1 084 284	277
	490	59,8	29 317	.	83,8	.	278
	189	54,2	10 249	16 133	79,6	1 283 563	279
	2 656	56,7	150 523	105 305	77,7	8 184 005	2

Noch: 3.1 Anbau und Ernte der Feldfrüchte und des Grünlandes in den kreisfreien Städten

Lfd. Nr.	Gebiet	Futter- und Industriegetreidearten								
		Gerste zusammen			Wintergerste			Sommergerste		
		Fläche	Ertrag je ha	Erntemenge	Fläche	Ertrag je ha	Erntemenge	Fläche	Ertrag je ha	Erntemenge
		ha	dt		ha	dt		ha	dt	

Regierungsbezirk Oberbayern

Kreisfreie Städte										
161	Ingolstadt	1 226	54,7	67 070	973	58,2	56 635	253	41,2	10 435
162	München	1 065	45,1	48 063	292	51,2	14 938	773	42,9	33 125
163	Rosenheim	55,1	.	.	57,8	.	.	41,5	.
Landkreise										
171	Altötting	2 250	60,6	136 327	1 937	62,0	120 167	313	51,6	16 161
172	Berchtesgadener Land	249	55,9	13 894	240	56,4	13 540	9	41,4	354
173	Bad Tölz-Wolfratshausen	321	45,3	14 537	99	55,1	5 463	222	40,9	9 074
174	Dachau	4 886	60,6	296 203	2 568	67,0	172 072	2 318	53,5	124 132
175	Ebersberg	2 847	53,8	153 007	861	60,6	52 167	1 986	50,8	100 840
176	Eichstätt	10 923	58,2	635 360	8 092	64,3	519 964	2 831	40,8	115 396
177	Erding	5 261	59,0	310 330	4 042	62,6	253 134	1 220	46,9	57 196
178	Freising	6 524	56,5	368 893	4 530	62,3	282 112	1 994	43,5	86 781
179	Fürstenfeldbruck	3 455	53,1	183 370	1 528	62,1	94 853	1 927	45,9	88 516
180	Garmisch-Partenkirchen	43,6	.	.	49,0	.	.	37,0	.
181	Landsberg a. Lech	3 688	59,9	221 067	2 099	66,0	138 519	1 589	52,0	82 549
182	Miesbach	167	50,7	8 482	45	57,3	2 604	122	48,2	5 878
183	Mühldorf a. Inn	2 959	58,7	173 763	2 680	60,0	160 909	279	46,0	12 854
184	München	4 262	47,8	203 745	628	50,8	31 887	3 633	47,3	171 857
185	Neuburg-Schrobenhausen	4 823	51,2	246 793	3 173	57,0	180 756	1 650	40,0	66 036
186	Pfaffenhofen a. d. Ilm	5 151	55,9	288 044	4 278	58,8	251 544	873	41,8	36 500
187	Rosenheim	1 125	54,6	61 424	887	57,8	51 222	238	42,9	10 202
188	Starnberg	1 364	50,9	69 467	630	55,3	34 838	734	47,2	34 629
189	Traunstein	3 324	58,7	195 162	2 464	63,9	157 524	860	43,8	37 637
190	Weilheim-Schongau	535	53,7	28 711	420	56,5	23 694	115	43,5	5 017
1	Oberbayern	66 470	56,1	3 727 195	42 515	61,7	2 621 437	23 954	46,2	1 105 758

Regierungsbezirk Niederbayern

Kreisfreie Städte										
261	Landshut	332	60,3	20 013	.	60,6	.	.	46,1	.
262	Passau	100	58,6	5 873	.	61,2	.	.	30,9	.
263	Straubing	170	68,7	11 682	163	69,6	11 322	8	47,9	360
Landkreise										
271	Deggendorf	2 894	62,1	179 639	2 634	64,5	169 997	260	37,1	9 642
272	Freyung-Grafenau	631	36,2	22 860	78	41,0	3 216	553	35,5	19 644
273	Kelheim	7 074	58,6	414 214	6 245	60,8	379 972	829	41,3	34 242
274	Landshut	12 160	64,7	786 460	11 655	65,3	760 696	505	51,0	25 764
275	Passau	8 896	60,1	534 953	8 514	61,5	523 203	382	30,7	11 750
276	Regen	395	39,9	15 768	99	47,0	4 653	296	37,5	11 115
277	Rottal-Inn	6 643	59,1	392 399	6 473	59,5	385 059	169	43,3	7 340
278	Straubing-Bogen	6 136	64,5	395 871	5 536	67,3	372 790	601	38,4	23 081
279	Dingolfing-Landau	6 141	66,3	407 305	6 041	66,6	402 193	101	50,8	5 113
2	Niederbayern	51 573	61,8	3 187 038	47 854	63,5	3 038 410	3 719	40,0	148 628

¹⁾ einschl. Sommergetreide

und Landkreisen der Regierungsbezirke Ober- und Niederbayern 2007 nach Fruchtarten

Futter- und Industriegetreidearten									Lfd. Nr.
Hafer			Triticale			Futter- und Industriegetreidearten zusammen ¹⁾			
Fläche	Ertrag je ha	Ernte- menge	Fläche	Ertrag je ha	Ernte- menge	Fläche	Ertrag je ha	Ernte- menge	
ha	dt		ha	dt		ha	dt		

Regierungsbezirk Oberbayern

86	44,7	3 822	43	71,0	3 082	1 355	54,6	73 974	161
176	42,3	7 457	338	68,9	23 289	1 579	49,9	78 809	162
10	40,0	385	4	57,6	219	.	52,9	.	163
771	46,9	36 162	311	67,7	21 031	3 381	57,8	195 538	171
60	43,7	2 635	104	60,4	6 289	415	55,2	22 893	172
93	31,3	2 908	129	46,4	5 976	.	43,1	.	173
380	49,4	18 775	450	77,5	34 830	5 739	61,1	350 691	174
405	47,3	19 164	613	66,6	40 841	3 899	55,0	214 499	175
294	46,5	13 678	816	71,1	58 056	12 060	58,7	708 241	176
948	44,7	42 388	446	67,3	30 035	6 738	57,3	386 385	177
1 044	47,3	49 361	515	65,8	33 893	8 105	55,9	453 057	178
356	45,1	16 054	354	64,3	22 747	4 178	53,3	222 723	179
19	38,5	714	-	-	-	.	40,7	.	180
801	48,2	38 586	479	69,1	33 118	.	58,8	.	181
58	47,7	2 748	74	52,5	3 876	.	50,6	.	182
1 147	46,3	53 161	255	62,0	15 787	4 452	55,4	246 775	183
388	51,3	19 921	833	65,2	54 313	.	50,7	.	184
514	38,5	19 780	1 450	66,1	95 814	.	53,4	.	185
1 244	41,9	52 169	605	64,6	39 060	.	54,1	.	186
564	46,9	26 440	361	59,2	21 412	2 143	53,3	114 266	187
293	50,1	14 670	438	61,8	27 037	.	53,1	.	188
1 013	46,7	47 321	448	58,4	26 184	4 919	55,7	273 838	189
126	39,5	4 996	99	59,1	5 829	.	51,4	.	190
10 790	45,7	493 295	9 164	65,8	602 720	87 194	55,7	4 857 111	1

Regierungsbezirk Niederbayern

34	45,0	1 536	19	74,5	1 417	.	59,6	.	261
19	41,7	789	25	60,3	1 522	.	55,0	.	262
12	44,2	543	19	77,1	1 469	201	68,0	13 694	263
512	39,0	19 967	376	57,8	21 730	3 840	58,3	223 820	271
282	33,0	9 318	334	44,7	14 926	1 287	37,7	48 590	272
606	43,2	26 146	593	66,1	39 198	8 323	57,9	481 828	273
933	50,0	46 595	930	76,2	70 857	14 117	64,4	908 639	274
1 051	41,6	43 678	914	56,7	51 843	10 974	57,8	634 785	275
76	32,7	2 483	211	45,9	9 672	.	40,7	.	276
1 337	43,6	58 368	535	62,1	33 218	8 651	56,6	489 866	277
806	42,1	33 912	756	61,9	46 785	7 784	61,6	479 783	278
393	51,4	20 175	244	73,7	18 011	6 809	65,6	446 952	279
6 062	43,5	263 510	4 956	62,7	310 650	63 239	59,9	3 788 467	2

Noch: 3.1 Anbau und Ernte der Feldfrüchte und des Grünlandes in den kreisfreien Städten

Lfd. Nr.	Gebiet	Getreide insgesamt (ohne Körnermais)			Körnermais (einschl. Corn-Cob-Mix)			Getreide insgesamt (mit Körnermais)		
		Fläche	Ertrag je ha	Ernte- menge	Fläche	Ertrag je ha	Ernte- menge	Fläche	Ertrag je ha	Ernte- menge
		ha	dt		ha	dt		ha	dt	
Regierungsbezirk Oberbayern										
	Kreisfreie Städte									
161	Ingolstadt	3 448	66,9	230 643	133	96,2	12 787	3 581	68,0	243 430
162	München	2 592	58,2	150 753	437	86,5	37 823	3 029	62,3	188 575
163	Rosenheim	60,9	.	.	84,9	.	152	62,6	9 511
	Landkreise									
171	Altötting	8 705	68,6	597 615	2 923	102,1	298 584	11 628	77,1	896 199
172	Berchtesgadener Land	830	58,6	48 609	88	96,1	8 423	917	62,2	57 032
173	Bad Tölz-Wolfratshausen	48,3	.	.	90,1	.	819	49,3	40 386
174	Dachau	15 278	71,4	1 090 104	1 780	102,0	181 562	17 057	74,6	1 271 666
175	Ebersberg	6 481	63,6	412 273	780	107,2	83 641	7 261	68,3	495 914
176	Eichstätt	28 224	69,8	1 971 116	1 084	96,3	104 375	29 308	70,8	2 075 491
177	Erding	19 791	70,7	1 399 722	3 827	101,6	388 653	23 618	75,7	1 788 375
178	Freising	19 516	68,0	1 327 913	3 023	97,9	295 861	22 538	72,0	1 623 775
179	Fürstenfeldbruck	9 886	67,3	665 597	1 057	93,9	99 173	10 942	69,9	764 770
180	Garmisch-Partenkirchen	36	42,9	1 551	-	-	-	36	42,9	1 551
181	Landsberg a. Lech	68,4	.	.	101,7	.	11 158	69,5	775 110
182	Miesbach	53,4	.	.	75,6	.	434	53,7	23 276
183	Mühldorf a. Inn	13 134	69,3	910 711	3 874	99,1	383 968	17 008	76,1	1 294 679
184	München	55,8	.	.	91,7	.	9 159	59,5	545 140
185	Neuburg-Schrobenhausen	15 694	61,7	968 671	1 443	90,8	131 023	17 137	64,2	1 099 695
186	Pfaffenhofen a.d. Ilm	13 998	62,7	877 685	1 730	98,2	169 880	15 728	66,6	1 047 565
187	Rosenheim	4 640	58,6	272 118	573	88,3	50 611	5 213	61,9	322 729
188	Starnberg	60,9	.	.	103,1	.	4 242	64,2	272 172
189	Traunstein	10 128	64,2	649 924	1 824	101,9	185 854	11 953	69,9	835 778
190	Weilheim-Schongau	1 379	57,5	79 320	-	-	-	1 379	57,5	79 320
1	Oberbayern	198 040	66,4	13 158 344	26 259	98,8	2 593 792	224 298	70,2	15 752 136
Regierungsbezirk Niederbayern										
	Kreisfreie Städte									
261	Landshut	62,7	.	.	101,7	.	1 481	72,5	107 404
262	Passau	263	61,2	16 089	86	103,8	8 946	349	71,7	25 034
263	Straubing	1 324	83,7	110 878	144	103,3	14 857	1 468	85,7	125 735
	Landkreise									
271	Deggendorf	13 211	71,6	945 720	5 555	106,9	593 789	18 766	82,0	1 539 508
272	Freyung-Grafenau	1 444	38,7	55 841	-	-	-	1 444	38,7	55 841
273	Kelheim	18 317	68,6	1 256 948	2 983	101,1	301 532	21 300	73,2	1 558 480
274	Landshut	39 441	73,1	2 884 930	8 496	104,3	885 948	47 936	78,7	3 770 878
275	Passau	21 615	64,9	1 403 773	18 555	103,7	1 924 919	40 170	82,9	3 328 692
276	Regen	816	40,4	32 947	-	-	-	816	40,4	32 947
277	Rottal-Inn	23 439	67,2	1 574 149	6 285	99,1	623 071	29 724	73,9	2 197 220
278	Straubing-Bogen	76,8	.	.	100,7	.	28 586	80,1	2 290 148
279	Dingolfing-Landau	22 942	75,4	1 730 515	6 292	93,3	587 320	29 234	79,3	2 317 835
2	Niederbayern	168 544	71,0	11 972 472	52 730	102,0	5 377 251	221 274	78,4	17 349 723

und Landkreisen der Regierungsbezirke Ober- und Niederbayern 2007 nach Fruchtarten

Hülsenfrüchte						Hackfrüchte			Lfd. Nr.
Futtererbsen			Ackerbohnen			Zuckerrüben			
Fläche	Ertrag je ha	Ernte- menge	Fläche	Ertrag je ha	Ernte- menge	Fläche	Ertrag je ha	Ernte- menge	
ha	dt		ha	dt		ha	dt		

Regierungsbezirk Oberbayern

40	34,5	1 376	.	37,0	.	296	719,1	212 520	161
.	36,2	.	.	34,8	.	.	579,4	.	162
-	-	-	-	-	-	-	-	-	163
59	34,0	1 989	29	35,1	1 027	37	668,2	25 003	171
.	29,5	.	.	33,2	.	-	-	-	172
-	-	-	-	-	-	.	641,6	.	173
168	33,2	5 581	88	30,7	2 715	856	762,8	653 054	174
60	37,0	2 204	80	40,9	3 285	.	765,1	.	175
356	36,4	12 929	51	36,0	1 820	2 865	777,3	2 226 846	176
117	34,4	4 029	72	39,7	2 866	417	678,0	282 581	177
217	34,0	7 358	64	35,8	2 302	295	696,6	205 739	178
142	32,3	4 573	.	33,8	.	266	715,4	190 472	179
-	-	-	-	-	-	-	-	-	180
112	33,1	3 695	135	36,9	4 963	492	741,5	364 721	181
.	30,2	.	.	31,3	.	-	-	-	182
171	34,2	5 857	42	37,2	1 556	62	851,6	53 026	183
.	35,2	.	.	41,0	.	.	725,7	.	184
121	29,4	3 552	.	35,8	.	765	702,4	537 635	185
184	35,6	6 549	18	33,7	600	785	818,1	642 101	186
8	32,3	248	12	34,8	412	-	-	-	187
.	35,1	.	24	32,0	768	44	750,9	32 711	188
55	31,5	1 728	117	40,2	4 689	32	725,5	23 121	189
.	31,8	.	6	36,6	236	-	-	-	190
1 981	34,2	67 747	830	36,7	30 436	7 343	754,8	5 542 831	1

Regierungsbezirk Niederbayern

.	38,4	.	.	42,2	.	.	678,4	.	261
-	-	-	.	34,4	.	-	-	-	262
.	41,2	.	.	43,0	.	.	817,4	.	263
240	39,6	9 515	.	43,0	.	4 926	811,1	3 995 134	271
.	30,2	.	.	33,5	.	-	-	-	272
134	27,8	3 726	22	38,5	862	1 143	775,1	886 100	273
429	40,2	17 249	151	42,4	6 398	1 385	735,8	1 019 101	274
77	35,3	2 719	54	31,9	1 711	615	720,7	443 271	275
-	29,9	.	-	-	-	-	-	-	276
123	39,2	4 829	.	31,3	.	181	680,2	123 295	277
603	36,8	22 203	50	37,0	1 865	7 289	800,9	5 838 182	278
225	32,6	7 335	78	39,7	3 108	3 634	768,8	2 793 381	279
1 881	36,9	69 469	495	37,9	18 791	19 817	788,3	15 621 514	2

Noch: 3.1 Anbau und Ernte der Feldfrüchte und des Grünlandes in den kreisfreien Städten

Lfd. Nr.	Gebiet	Noch: Hackfrüchte								
		Kartoffeln zusammen			frühe Kartoffeln			mittelfrühe und späte Kartoffeln ¹⁾		
		Fläche	Ertrag je ha	Erntemenge	Fläche	Ertrag je ha	Erntemenge	Fläche	Ertrag je ha	Erntemenge
		ha	dt		ha	dt		ha	dt	
Regierungsbezirk Oberbayern										
	Kreisfreie Städte									
161	Ingolstadt	529	453,9	240 260	38	281,0	10 696	491	467,3	229 564
162	München	193	470,1	90 576	1	288,1	167	192	470,6	90 409
163	Rosenheim	392,6	.	-	-	-	.	392,6	.
	Landkreise									
171	Altötting	76	415,4	31 712	3	290,8	747	74	419,7	30 965
172	Berchtesgadener Land	5	329,1	1 695	-	-	-	5	329,1	1 695
173	Bad Tölz-Wolfratshausen	16	326,7	5 384	.	279,0	.	.	329,1	.
174	Dachau	1 383	433,6	599 809	9	310,1	2 729	1 375	434,4	597 080
175	Ebersberg	526	428,7	225 567	3	352,5	1 029	523	429,1	224 538
176	Eichstätt	1 146	478,8	548 832	22	281,0	6 154	1 124	482,6	542 678
177	Erding	1 226	416,8	510 935	121	228,0	27 678	1 104	437,5	483 257
178	Freising	738	384,6	283 653	54	238,3	12 811	684	396,1	270 842
179	Fürstenfeldbruck	542	390,3	211 593	16	258,0	4 202	526	394,4	207 391
180	Garmisch-Partenkirchen	1	366,9	404	-	-	-	1	366,9	404
181	Landsberg a. Lech	297	428,9	127 562	.	229,9	.	.	429,1	.
182	Miesbach	378,8	.	-	-	-	.	378,8	.
183	Mühldorf a. Inn	26	468,9	12 408	0	291,2	70	26	470,6	12 338
184	München	1 235	447,5	552 557	19	286,3	5 309	1 216	449,9	547 248
185	Neuburg-Schrobenhausen	8 426	415,8	3 503 359	327	288,0	94 211	8 099	420,9	3 409 149
186	Pfaffenhofen a.d. Ilm	851	430,2	366 252	28	289,3	8 082	823	435,0	358 170
187	Rosenheim	42	381,7	16 091	4	289,8	1 301	38	392,6	14 789
188	Starnberg	362,4	.	4	288,6	1 091	112	364,9	40 959
189	Traunstein	32	427,5	13 552	2	290,9	503	30	435,4	13 049
190	Weilheim-Schongau	13	348,1	4 379	.	293,1	.	.	348,3	.
1	Oberbayern	17 424	424,1	7 389 819	651	271,9	177 101	16 773	430,0	7 212 718
Regierungsbezirk Niederbayern										
	Kreisfreie Städte									
261	Landshut	16	400,3	6 478	.	278,4	.	.	403,4	.
262	Passau	372,2	.	-	-	-	.	372,2	.
263	Straubing	679	472,4	320 775	65	321,3	20 835	614	488,4	299 940
	Landkreise									
271	Deggendorf	2 154	476,2	1 025 750	40	298,1	11 943	2 114	479,6	1 013 807
272	Freyung-Grafenau	23	332,3	7 530	0	280,1	112	22	333,3	7 418
273	Kelheim	851	456,3	388 213	5	293,7	1 498	846	457,3	386 715
274	Landshut	490	440,7	215 848	3	299,9	969	487	441,6	214 879
275	Passau	59	345,1	20 425	1	267,7	356	58	346,8	20 068
276	Regen	310,6	.	-	-	-	.	310,6	.
277	Rottal-Inn	27	351,8	9 545	.	298,5	.	.	354,3	.
278	Straubing-Bogen	5 494	467,4	2 567 611	133	293,7	39 044	5 361	471,7	2 528 566
279	Dingolfing-Landau	1 391	448,2	623 429	8	292,0	2 208	1 383	449,0	621 221
2	Niederbayern	11 192	463,6	5 188 266	257	301,2	77 435	10 935	467,4	5 110 832

¹⁾ Einschl. frühe Industrie-, Futter- und Pflanzkartoffeln. - ²⁾ Ertrag und Erntemenge in Grünmasse.

und Landkreisen der Regierungsbezirke Ober- und Niederbayern 2007 nach Fruchtarten

Raps und Rübsen zusammen			Ölfrüchte Winterraps			Sommerraps, Winter- und Sommerrübsen			Grünmais, Silomais ²⁾ (einschl. Lieschkolbenschrot)			Lfd. Nr.
Fläche	Ertrag je ha	Ernte- menge	Fläche	Ertrag je ha	Ernte- menge	Fläche	Ertrag je ha	Ernte- menge	Fläche	Ertrag je ha	Ernte- menge	
ha	dt		ha	dt		ha	dt		ha	dt		

Regierungsbezirk Oberbayern

764	41,8	31 975	764	41,8	31 975	-	-	-	258	539,7	138 996	161
.	40,0	.	427	40,2	17 171	.	25,2	.	197	500,1	98 723	162
.	39,8	.	.	39,8	.	-	-	-	335	544,8	182 662	163
1 424	43,6	62 074	1 394	44,0	61 307	30	25,4	768	6 251	516,1	3 226 041	171
17	33,1	567	.	36,6	.	.	24,7	.	1 678	534,9	897 668	172
102	36,9	3 771	102	36,9	3 771	-	-	-	659	452,9	298 613	173
.	44,9	.	2 574	44,9	115 457	.	23,9	.	5 567	549,4	3 058 404	174
869	42,0	36 453	869	42,0	36 453	-	-	-	3 823	528,7	2 021 604	175
.	42,8	.	6 151	42,8	263 492	.	30,1	.	3 130	545,9	1 708 736	176
2 892	41,5	119 971	2 884	41,5	119 767	8	26,1	204	13 190	546,0	7 201 890	177
.	41,0	.	4 733	41,0	194 057	.	26,8	.	4 668	493,4	2 303 567	178
.	41,5	.	2 077	41,6	86 411	.	29,5	.	2 459	527,0	1 296 235	179
.	-	-	-	-	-	-	-	-	30	450,7	13 738	180
.	43,9	.	1 744	43,9	76 529	.	25,8	.	3 641	496,6	1 807 978	181
17	40,2	670	17	40,2	670	-	-	-	462	446,3	206 015	182
2 209	43,7	96 470	2 209	43,7	96 470	-	-	-	10 378	554,6	5 755 737	183
1 830	37,9	69 355	1 830	37,9	69 355	-	-	-	940	501,1	471 125	184
.	38,1	.	1 567	38,1	59 697	.	27,3	.	4 037	534,5	2 158 168	185
2 066	42,0	86 747	2 055	42,1	86 444	11	27,9	303	2 884	501,5	1 446 241	186
118	40,9	4 800	118	40,9	4 800	-	-	-	7 686	547,8	4 210 402	187
635	31,4	19 951	635	31,4	19 951	-	-	-	734	485,2	355 971	188
889	42,7	37 959	889	42,7	37 959	-	-	-	10 229	486,9	4 980 542	189
.	35,8	.	.	35,8	.	-	-	-	1 399	510,6	714 413	190
33 168	41,8	1 385 577	33 078	41,8	1 383 179	90	26,8	2 398	84 637	526,4	44 553 470	1

Regierungsbezirk Niederbayern

.	34,9	.	.	34,9	.	-	-	-	188	539,4	101 412	261
.	41,5	.	.	41,5	.	-	-	-	148	564,4	83 537	262
67	45,5	3 032	67	45,5	3 032	-	-	-	47	520,5	24 252	263
681	47,9	32 629	678	48,0	32 524	4	26,9	105	3 637	551,2	2 004 510	271
.	33,5	.	9	36,5	331	.	23,9	.	1 933	495,3	957 440	272
3 465	42,6	147 520	3 459	42,6	147 367	6	25,3	152	3 625	546,1	1 979 356	273
8 923	43,0	383 634	8 923	43,0	383 634	-	-	-	10 732	573,8	6 158 031	274
2 574	43,1	111 025	2 568	43,2	110 885	5	26,0	139	8 849	515,4	4 560 992	275
.	36,7	.	.	36,7	.	-	-	-	1 365	485,6	662 782	276
.	42,3	.	3 453	42,3	146 117	.	26,3	.	16 911	540,6	9 141 486	277
1 657	44,6	73 880	1 652	44,6	73 741	5	28,5	139	4 214	502,9	2 119 214	278
.	46,4	.	2 917	46,4	135 251	.	29,2	.	6 032	520,0	3 136 515	279
.	43,4	.	23 924	43,5	1 039 926	.	26,5	.	57 681	536,2	30 929 527	2

Noch: 3.1 Anbau und Ernte der Feldfrüchte und des Grünlandes in den kreisfreien Städten

Lfd. Nr.	Gebiet	Raufutter ¹⁾								
		Klee, Klee gras und Klee-Luzerne-Gemisch			Luzerne			Feldgras, Grasanbau auf dem Ackerland		
		Fläche	Ertrag je ha	Erntemenge	Fläche	Ertrag je ha	Erntemenge	Fläche	Ertrag je ha	Erntemenge
		ha	dt		ha	dt		ha	dt	

Regierungsbezirk Oberbayern

Kreisfreie Städte										
161	Ingolstadt	70	97,3	6 848	.	92,8	.	19	93,8	1 755
162	München	178	99,8	17 741	.	95,5	.	143	98,9	14 176
163	Rosenheim	84	103,2	8 624	-	-	-	58	101,2	5 900
Landkreise										
171	Altötting	1 535	102,5	157 334	.	95,8	.	342	91,3	31 237
172	Berchtesgadener Land	558	120,7	67 368	-	-	-	206	116,4	23 936
173	Bad Tölz-Wolfratshausen	198	115,6	22 847	.	99,5	.	215	114,6	24 608
174	Dachau	1 220	111,2	135 714	8	94,7	798	152	108,8	16 540
175	Ebersberg	1 152	101,8	117 238	.	95,6	.	469	95,5	44 824
176	Eichstätt	1 323	97,2	128 549	131	92,8	12 160	296	102,3	30 249
177	Erding	1 716	98,7	169 311	.	92,2	.	390	94,8	36 974
178	Freising	1 169	87,4	102 182	14	84,5	1 173	425	79,9	33 954
179	Fürstenfeldbruck	463	96,7	44 726	7	89,6	627	243	98,7	23 963
180	Garmisch-Partenkirchen	10	102,0	983	-	-	-	9	100,4	875
181	Landsberg a. Lech	1 526	96,5	147 249	62	97,7	6 030	228	86,0	19 636
182	Miesbach	281	95,8	26 958	.	91,9	.	125	91,8	11 514
183	Mühldorf a. Inn	2 369	105,3	249 449	14	95,6	1 307	511	100,1	51 118
184	München	605	106,6	64 572	.	95,5	.	419	81,6	34 161
185	Neuburg-Schrobenhausen	364	102,5	37 343	25	97,8	2 429	300	102,7	30 803
186	Pfaffenhofen a.d. Ilm	824	96,6	79 563	3	87,1	247	265	99,6	26 378
187	Rosenheim	1 449	108,4	157 016	24	98,5	2 325	1 098	105,6	115 899
188	Starnberg	573	92,6	53 011	24	89,5	2 145	243	95,1	23 105
189	Traunstein	3 119	101,7	317 275	.	96,8	.	1 269	100,7	127 715
190	Weilheim-Schongau	554	115,5	63 998	18	103,1	1 873	248	99,5	24 636
1	Oberbayern	21 340	102,0	2 175 897	363	94,6	34 339	7 671	98,3	753 955

Regierungsbezirk Niederbayern

Kreisfreie Städte										
261	Landshut	67	97,5	6 567	-	-	-	.	97,4	.
262	Passau	37	105,4	3 905	-	-	-	.	102,2	.
263	Straubing	27	102,5	2 734	-	-	-	.	96,9	.
Landkreise										
271	Deggendorf	675	104,7	70 649	.	90,4	.	277	89,9	24 923
272	Freyung-Grafenau	861	113,4	97 681	.	99,6	.	403	94,5	38 065
273	Kelheim	715	99,5	71 128	19	98,6	1 912	333	87,2	29 040
274	Landshut	2 073	97,6	202 350	5	94,4	447	520	97,4	50 671
275	Passau	2 286	109,6	250 444	3	94,1	288	845	104,5	88 219
276	Regen	833	107,3	89 419	.	97,2	.	521	106,5	55 459
277	Rottal-Inn	1 978	95,8	189 424	3	92,6	236	479	95,2	45 566
278	Straubing-Bogen	1 363	100,0	136 282	17	99,3	1 729	270	97,7	26 381
279	Dingolfing-Landau	968	107,2	103 767	20	81,2	1 606	183	82,4	15 050
2	Niederbayern	11 883	103,0	1 224 349	73	93,0	6 804	3 890	97,5	379 453

¹⁾ Ertrag und Erntemenge in Heu.

und Landkreisen der Regierungsbezirke Ober- und Niederbayern 2007 nach Fruchtarten

Raufutter ¹⁾									Lfd. Nr.
Dauerwiesen			Mähweiden			Raufutter insgesamt			
Fläche	Ertrag je ha	Ernte- menge	Fläche	Ertrag je ha	Ernte- menge	Fläche	Ertrag je ha	Ernte- menge	
ha	dt		ha	dt		ha	dt		

Regierungsbezirk Oberbayern

744	90,8	67 573	45	99,3	4 489	.	91,8	.	161
604	80,1	48 351	.	97,2	.	976	87,3	85 192	162
947	96,1	90 972	.	102,6	.	.	97,1	.	163
7 914	94,4	747 092	419	95,9	40 171	.	95,6	.	171
6 267	98,3	616 003	6 631	102,3	678 642	13 663	101,4	1 385 949	172
8 707	100,7	876 836	14 666	98,5	1 444 119	.	99,6	.	173
5 235	97,8	512 178	267	101,8	27 193	6 883	100,6	692 423	174
9 792	91,0	890 918	818	89,3	73 035	.	92,1	.	175
5 934	90,8	538 907	142	100,0	14 153	7 825	92,5	724 017	176
12 624	91,1	1 150 042	674	89,7	60 439	.	92,0	.	177
7 079	80,4	569 036	817	83,9	68 560	9 504	81,5	774 905	178
3 851	87,0	335 079	467	99,4	46 443	5 030	89,6	450 838	179
6 128	80,9	495 627	5 249	90,0	472 309	11 396	85,1	969 794	180
13 867	92,0	1 275 210	2 646	99,7	263 738	18 329	93,4	1 711 862	181
5 396	86,5	466 921	14 674	92,0	1 349 333	.	90,6	.	182
14 181	94,6	1 340 982	1 088	96,3	104 751	18 162	96,2	1 747 606	183
2 099	84,1	176 458	885	81,0	71 732	.	86,6	.	184
8 341	92,8	774 139	358	96,8	34 684	9 389	93,7	879 399	185
6 202	95,3	591 289	554	93,7	51 957	7 848	95,5	749 434	186
37 813	101,8	3 848 812	7 418	103,6	768 766	47 801	102,4	4 892 818	187
4 527	79,2	358 642	2 019	86,0	173 676	7 385	82,7	610 579	188
25 256	98,8	2 496 482	6 319	109,5	692 164	.	101,0	.	189
20 112	96,7	1 945 554	19 721	103,3	2 037 270	40 653	100,2	4 073 331	190
213 620	94,6	20 213 103	85 963	98,7	8 486 062	328 957	96,3	31 663 356	1

Regierungsbezirk Niederbayern

301	88,5	26 670	3	86,1	278	.	90,4	.	261
542	94,9	51 415	38	88,6	3 402	.	95,5	.	262
173	92,1	15 908	14	96,2	1 373	.	93,8	.	263
9 934	93,8	931 699	791	92,2	72 890	.	94,2	.	271
20 344	99,8	2 030 345	2 283	105,6	240 956	.	100,8	.	272
4 581	92,6	424 193	190	92,0	17 438	5 837	93,1	543 710	273
8 940	92,4	826 349	477	91,0	43 389	12 015	93,5	1 123 206	274
22 861	94,9	2 168 662	1 586	88,2	139 831	27 581	96,0	2 647 444	275
16 738	90,4	1 513 166	2 863	93,3	267 087	.	91,9	.	276
19 221	91,0	1 749 096	726	91,0	66 054	22 405	91,5	2 050 376	277
13 546	92,0	1 246 710	831	95,6	79 385	16 027	93,0	1 490 487	278
3 869	101,2	391 660	93	90,2	8 347	5 132	101,4	520 431	279
121 048	94,0	11 375 873	9 893	95,1	940 429	146 788	94,9	13 926 908	2

Tabelle 3.2

Anbau und Ernte der Feldfrüchte und des Grünlandes
in den kreisfreien Städten und Landkreisen

der Regierungsbezirke Oberpfalz sowie Ober- und Mittelfranken 2007 nach Fruchtarten

3.2 Anbau und Ernte der Feldfrüchte und des Grünlandes in den kreisfreien Städten

Lfd. Nr.	Gebiet	Brotgetreidearten								
		Weizen zusammen ¹⁾			Winterweizen			Sommerweizen		
		Fläche	Ertrag je ha	Erntemenge	Fläche	Ertrag je ha	Erntemenge	Fläche	Ertrag je ha	Erntemenge
		ha	dt		ha	dt		ha	dt	
Regierungsbezirk Oberpfalz										
Kreisfreie Städte										
361	Amberg	388	64,7	25 125	.	64,8	.	.	45,3	.
362	Regensburg	905	77,1	69 816	.	77,1	.	.	69,3	.
363	Weiden i.d.Opf.	292	70,1	20 461	288	70,5	20 291	4	42,6	169
Landkreise										
371	Amberg-Regensburg	4 374	67,2	293 973	4 330	67,5	292 107	44	42,0	1 865
372	Cham	3 311	66,9	221 607	3 237	67,3	217 708	74	53,0	3 900
373	Neumarkt i.d.Opf.	6 579	71,6	471 249	6 536	71,7	468 691	43	60,1	2 559
374	Neustadt a.d.Waldnaab	2 223	65,4	145 425	2 106	66,0	138 921	118	55,3	6 504
375	Regensburg	18 599	78,3	1 455 956	18 407	78,3	1 441 834	192	73,6	14 122
376	Schwandorf	4 116	70,2	289 070	4 009	70,7	283 273	.	54,0	.
377	Tirschenreuth	2 621	73,5	192 768	2 580	73,8	190 481	41	55,2	2 287
3	Oberpfalz	43 410	73,4	3 185 449	42 782	73,6	3 147 970	.	59,7	.
Regierungsbezirk Oberfranken										
Kreisfreie Städte										
461	Bamberg	101	61,4	6 194	99	61,6	6 118	2	48,1	76
462	Bayreuth	376	56,8	21 373	.	56,9	.	.	49,4	.
463	Coburg	345	71,0	24 491	345	71,0	24 491	.	.	.
464	Hof	148	56,2	8 342	142	56,6	8 011	7	48,4	331
Landkreise										
471	Bamberg	8 201	60,1	493 246	8 086	60,3	487 394	.	51,0	.
472	Bayreuth	2 631	61,1	160 711	2 582	61,3	158 195	49	51,2	2 516
473	Coburg	6 829	63,7	434 696	6 796	63,7	433 100	33	49,0	1 596
474	Forchheim	2 558	65,5	167 547	2 521	65,7	165 591	.	51,8	.
475	Hof	2 186	65,1	142 211	2 122	65,5	139 102	64	48,7	3 109
476	Kronach	1 106	63,0	69 723	1 051	64,5	67 815	55	34,4	1 907
477	Kulmbach	1 863	66,2	123 391	.	66,3	.	12	56,5	700
478	Lichtenfels	3 812	68,0	259 260	3 762	68,4	257 247	49	40,9	2 014
479	Wunsiedel i.Fichtelgebirge	542	64,4	34 880	534	64,5	34 430	8	55,7	450
4	Oberfranken	30 699	63,4	1 946 065	30 264	63,6	1 925 408	424	47,4	20 119
Regierungsbezirk Mittelfranken										
Kreisfreie Städte										
561	Ansbach	544	61,7	33 550	.	61,7	.	.	60,4	.
562	Erlangen	431	64,9	27 964	423	65,2	27 560	.	51,5	.
563	Fürth	284	72,0	20 418	.	72,0	.	.	49,9	.
564	Nürnberg	269	66,7	17 912	.	67,0	.	.	48,0	.
565	Schwabach	139	56,5	7 866	135	56,6	7 628	4	55,8	238
Landkreise										
571	Ansbach	12 547	68,8	863 616	12 482	68,9	859 752	.	59,5	.
572	Erlangen-Höchstadt	2 951	65,0	191 758	2 914	65,2	190 098	37	44,6	1 659
573	Fürth	3 342	66,0	220 701	3 320	66,1	219 540	.	51,8	.
574	Nürnberger Land	1 466	61,3	89 860	1 432	61,6	88 187	34	49,6	1 672
575	Neustadt a.d.Aisch-Bad Windsheim	13 250	72,9	965 822	13 153	73,0	960 120	41	60,4	2 454
576	Roth	3 825	63,6	243 252	3 813	63,6	242 536	12	59,8	716
577	Weißenburg-Gunzenhausen	7 498	72,9	546 912	7 474	73,0	545 607	24	55,4	1 306
5	Mittelfranken	46 544	69,4	3 229 633	46 235	69,5	3 212 657	243	54,6	13 279

¹⁾ Einschl. Hartweizen (Durum). - ²⁾ einschl. Wintermengengetreide

und Landkreisen der Regierungsbezirke Oberpfalz sowie Ober- und Mittelfranken 2007 nach Fruchtarten

Brotgetreidearten						Lfd. Nr.
Roggen			Brotgetreidearten zusammen ²⁾			
Fläche	Ertrag je ha	Ernte- menge	Fläche	Ertrag je ha	Ernte- menge	
ha	dt		ha	dt		
Regierungsbezirk Oberpfalz						
31	55,9	1 745	.	63,8	.	361
78	61,3	4 803	.	75,9	.	362
133	52,4	6 969	425	64,6	27 430	363
550	55,9	30 726	4 942	65,9	325 656	371
282	47,2	13 292	.	65,4	.	372
634	52,7	33 434	.	69,9	.	373
793	52,3	41 465	.	61,8	.	374
1 683	61,3	103 262	.	76,9	.	375
1 433	50,3	72 033	5 567	65,0	362 068	376
445	55,2	24 587	.	70,8	.	377
6 063	54,8	332 316	49 601	71,1	3 525 058	3
Regierungsbezirk Oberfranken						
19	45,2	861	120	58,8	7 055	461
19	45,4	851	.	56,2	.	462
5	47,8	221	350	70,7	24 712	463
51	47,6	2 436	200	54,0	10 778	464
2 303	45,0	103 513	10 559	56,8	599 703	471
454	45,7	20 746	3 129	58,7	183 513	472
339	47,9	16 247	.	62,9	.	473
755	47,2	35 611	.	61,3	.	474
640	47,6	30 469	.	61,0	.	475
322	45,0	14 491	1 460	58,8	85 904	476
378	48,4	18 257	2 268	63,1	143 157	477
326	54,6	17 813	.	66,9	.	478
448	51,4	22 998	1 011	58,4	58 984	479
6 057	47,0	284 514	37 044	60,6	2 245 950	4
Regierungsbezirk Mittelfranken						
185	54,7	10 141	.	59,9	.	561
157	44,0	6 907	588	59,4	34 871	562
106	56,6	6 011	390	67,8	26 429	563
265	51,9	13 746	.	59,2	.	564
43	42,4	1 824	182	53,2	9 691	565
1 875	53,9	101 070	14 478	66,9	967 970	571
1 343	42,3	56 746	4 338	57,8	250 544	572
512	57,1	29 236	3 854	64,9	249 937	573
302	45,7	13 805	.	58,4	.	574
898	49,6	44 563	14 166	71,4	1 011 558	575
1 466	45,5	66 763	5 323	58,6	311 687	576
423	57,8	24 467	7 968	72,0	573 924	577
7 576	49,5	375 280	54 353	66,6	3 617 310	5

Noch: 3.2 Anbau und Ernte der Feldfrüchte und des Grünlandes in den kreisfreien Städten

Lfd. Nr.	Gebiet	Futter- und Industrietreidearten								
		Gerste zusammen			Wintergerste			Sommergerste		
		Fläche	Ertrag je ha	Ernte-menge	Fläche	Ertrag je ha	Ernte-menge	Fläche	Ertrag je ha	Ernte-menge
		ha	dt		ha	dt		ha	dt	
Regierungsbezirk Oberpfalz										
Kreisfreie Städte										
361	Amberg	519	52,8	27 421	426	55,8	23 791	93	39,2	3 631
362	Regensburg	257	58,3	14 963	103	69,6	7 167	154	50,7	7 796
363	Weiden i.d.Opf.	592	50,9	30 085	339	59,7	20 252	252	39,0	9 832
Landkreise										
371	Amberg-Sulzbach	11 234	51,0	572 822	7 648	57,1	436 880	3 585	37,9	135 942
372	Cham	7 934	53,5	424 794	5 840	59,1	345 157	2 094	38,0	79 637
373	Neumarkt i.d.Opf.	14 706	47,7	700 846	7 353	55,1	405 126	7 353	40,2	295 720
374	Neustadt a.d.Waldnaab	10 724	47,9	513 835	4 386	57,2	250 972	6 339	41,5	262 863
375	Regensburg	8 821	56,1	495 098	5 948	61,3	364 616	2 874	45,4	130 483
376	Schwandorf	12 164	52,0	632 433	8 224	57,4	471 727	3 940	40,8	160 706
377	Tirschenreuth	10 411	51,1	532 473	3 640	61,0	221 958	6 771	45,9	310 515
3	Oberpfalz	77 360	51,0	3 944 772	43 906	58,0	2 547 646	33 454	41,8	1 397 126
Regierungsbezirk Oberfranken										
Kreisfreie Städte										
461	Bamberg	49	50,9	2 516	.	51,2	.	.	40,4	.
462	Bayreuth	368	47,6	17 524	304	49,7	15 108	65	37,3	2 416
463	Coburg	241	53,4	12 860	.	53,7	.	.	38,7	.
464	Hof	804	45,1	36 243	218	54,7	11 909	587	41,5	24 334
Landkreise										
471	Bamberg	10 700	46,4	496 898	6 266	51,2	320 509	4 434	39,8	176 389
472	Bayreuth	10 504	43,5	456 845	4 616	51,5	237 708	5 888	37,2	219 136
473	Coburg	6 535	49,7	325 101	5 689	51,7	294 274	846	36,4	30 826
474	Forchheim	4 545	39,9	181 425	1 876	51,4	96 409	2 668	31,9	85 016
475	Hof	13 503	46,6	629 633	2 820	54,6	153 825	10 683	44,5	475 808
476	Kronach	2 595	41,2	107 034	1 222	50,4	61 548	1 373	33,1	45 487
477	Kulmbach	8 612	43,3	372 461	2 826	54,2	153 239	5 786	37,9	219 222
478	Lichtenfels	5 079	49,9	253 426	2 930	58,7	172 035	2 149	37,9	81 392
479	Wunsiedel i.Fichtelgebirge	7 217	46,3	333 995	1 167	56,5	65 878	6 050	44,3	268 117
4	Oberfranken	70 752	45,6	3 225 959	30 217	52,9	1 597 566	40 535	40,2	1 628 394
Regierungsbezirk Mittelfranken										
Kreisfreie Städte										
561	Ansbach	829	53,8	44 578	794	54,7	43 429	36	32,3	1 150
562	Erlangen	329	44,0	14 470	292	45,4	13 268	36	33,4	1 202
563	Fürth	300	42,0	12 595	234	44,8	10 479	66	32,3	2 116
564	Nürnberg	248	43,0	10 666	205	44,8	9 155	44	34,6	1 511
565	Schwabach	194	39,6	7 689	188	39,8	7 482	6	32,7	207
Landkreise										
571	Ansbach	20 681	51,4	1 063 318	19 841	52,1	1 034 514	840	34,3	28 804
572	Erlangen-Höchstädt	2 679	42,4	113 502	2 452	43,2	105 925	227	33,4	7 577
573	Fürth	3 022	51,6	155 797	2 913	52,3	152 350	109	31,5	3 447
574	Nürnberger Land	4 384	43,1	188 854	2 419	49,9	120 703	1 965	34,7	68 150
575	Neustadt a.d.Aisch-Bad Windsheim	16 015	55,9	894 907	15 027	57,0	857 043	988	38,3	37 864
576	Roth	5 813	42,2	245 482	4 540	44,9	203 806	1 272	32,8	41 677
577	Weißenburg-Gunzenhausen	9 000	54,1	487 340	7 492	56,6	423 805	1 508	42,1	63 536
5	Mittelfranken	63 493	51,0	3 239 199	56 397	52,9	2 981 958	7 096	36,3	257 241

¹⁾ einschl. Sommermengetreide

und Landkreisen der Regierungsbezirke Oberpfalz sowie Ober- und Mittelfranken 2007 nach Fruchtarten

Futter- und Industriegetreidearten									Lfd. Nr.
Hafer			Triticale			Futter- und Industriegetreidearten zusammen ¹⁾			
Fläche	Ertrag je ha	Ernte- menge	Fläche	Ertrag je ha	Ernte- menge	Fläche	Ertrag je ha	Ernte- menge	
ha	dt		ha	dt		ha	dt		
Regierungsbezirk Oberpfalz									
20	41,7	846	113	65,6	7 421	.	54,5	.	361
4	43,8	186	106	72,0	7 661	.	62,0	.	362
53	35,6	1 868	127	69,3	8 816	777	52,8	40 982	363
675	38,3	25 867	2 577	65,2	168 017	14 629	52,8	772 149	371
1 501	39,3	58 942	2 484	61,4	152 529	12 111	53,2	643 849	372
603	39,0	23 507	1 591	67,4	107 300	16 963	49,2	834 274	373
975	39,9	38 901	2 141	60,6	129 797	14 105	49,1	692 868	374
544	41,3	22 468	1 385	65,5	90 669	10 779	56,5	609 512	375
1 252	38,8	48 623	2 513	61,4	154 205	16 120	52,3	842 896	376
1 003	45,1	45 250	1 736	67,4	117 016	13 375	52,7	704 814	377
6 630	40,2	266 457	14 774	63,9	943 432	99 888	52,1	5 200 239	3
Regierungsbezirk Oberfranken									
.	36,2	.	.	60,6	.	53	51,0	2 696	461
39	37,7	1 465	199	51,4	10 236	.	48,1	.	462
3	36,2	115	.	68,9	.	285	55,4	15 788	463
.	39,2	.	81	61,7	4 969	925	46,2	42 795	464
427	36,1	15 418	1 805	60,2	108 735	.	48,0	.	471
913	38,1	34 792	2 501	59,1	147 771	14 177	45,8	649 522	472
401	35,8	14 360	1 521	61,8	94 004	8 621	51,1	440 283	473
312	34,2	10 654	726	50,9	36 953	5 623	41,0	230 623	474
1 242	39,0	48 370	2 382	62,4	148 629	17 493	48,1	842 261	475
565	34,6	19 530	857	53,2	45 609	4 165	42,9	178 536	476
527	42,2	22 232	1 678	60,4	101 384	11 037	45,7	504 817	477
268	40,6	10 893	587	64,0	37 572	5 965	50,8	303 073	478
446	41,0	18 268	553	60,1	33 264	8 424	46,9	395 295	479
5 183	38,1	197 698	12 932	59,7	772 035	90 344	47,1	4 257 371	4
Regierungsbezirk Mittelfranken									
83	35,4	2 937	209	61,7	12 926	.	53,7	.	561
15	33,4	502	101	56,8	5 736	445	46,6	20 709	562
2	37,2	86	99	66,9	6 644	401	48,1	19 326	563
21	37,0	766	79	63,9	5 067	.	47,3	.	564
9	36,0	315	31	51,4	1 610	234	41,0	9 614	565
1 106	39,8	44 033	5 980	63,2	377 767	27 967	53,4	1 493 416	571
174	33,4	5 799	912	56,2	51 238	3 781	45,3	171 225	572
112	35,9	4 015	237	64,6	15 306	.	51,9	.	573
507	36,9	18 745	777	57,3	44 508	5 833	44,2	258 036	574
									575
410	37,3	15 288	3 147	65,6	206 312	19 668	57,0	1 120 754	576
297	36,0	10 679	1 400	51,2	71 724	7 556	43,6	329 505	577
405	44,4	17 953	1 333	64,0	85 346	10 805	54,9	593 378	577
3 140	38,6	121 118	14 306	61,8	884 183	81 566	52,3	4 269 263	5

Noch: 3.2 Anbau und Ernte der Feldfrüchte und des Grünlandes in den kreisfreien Städten

Lfd. Nr.	Gebiet	Getreide insgesamt (ohne Körnermais)			Körnermais (einschl. Corn-Cob-Mix)			Getreide insgesamt (mit Körnermais)		
		Fläche	Ertrag je ha	Ernte- menge	Fläche	Ertrag je ha	Ernte- menge	Fläche	Ertrag je ha	Ernte- menge
		ha	dt		ha	dt		ha	dt	
Regierungsbezirk Oberpfalz										
Kreisfreie Städte										
361	Amberg	58,2	.	.	91,3	.	1 098	58,4	64 108
362	Regensburg	72,1	.	.	109,7	.	1 615	78,2	126 290
363	Weiden i.d.Opf.	1 202	56,9	68 412	10	90,0	939	1 212	57,2	69 351
Landkreise										
371	Amberg-Sulzbach	19 571	56,1	1 097 805	106	90,8	9 623	19 677	56,3	1 107 428
372	Cham	56,0	.	.	92,9	.	15 968	56,6	903 094
373	Neumarkt i.d.Opf.	55,4	.	.	81,4	.	24 475	55,7	1 362 993
374	Neustadt a.d.Waldnaab	51,4	.	.	87,9	.	17 193	51,5	885 237
375	Regensburg	69,8	.	.	97,4	.	34 660	72,7	2 519 114
376	Schwandorf	21 687	55,6	1 204 963	468	88,5	41 398	22 155	56,3	1 246 361
377	Tirschenreuth	56,1	.	.	102,0	.	16 485	56,1	925 118
3	Oberpfalz	149 489	58,4	8 725 297	5 048	95,8	483 797	154 537	59,6	9 209 093
Regierungsbezirk Oberfranken										
Kreisfreie Städte										
461	Bamberg	173	56,4	9 752	-	-	-	173	56,4	9 752
462	Bayreuth	51,3	.	.	85,2	.	1 011	51,3	51 875
463	Coburg	635	63,8	40 500	-	-	-	635	63,8	40 500
464	Hof	1 125	47,6	53 573	-	-	-	1 125	47,6	53 573
Landkreise										
471	Bamberg	51,9	.	.	89,6	.	23 924	52,6	1 257 842
472	Bayreuth	17 306	48,1	833 035	3	75,0	250	17 309	48,1	833 285
473	Coburg	56,5	.	.	81,8	.	15 944	56,6	903 114
474	Forchheim	48,6	.	.	89,6	.	9 069	49,1	445 347
475	Hof	50,0	.	.	88,5	.	20 375	50,0	1 018 322
476	Kronach	5 625	47,0	264 440	.	99,7	.	.	47,2	.
477	Kulmbach	13 305	48,7	647 974	.	84,8	.	.	48,8	.
478	Lichtenfels	57,4	.	.	80,8	.	10 177	57,6	585 755
479	Wunsiedel i.Fichtelgebirge	9 434	48,2	454 279	-	-	-	9 434	48,2	454 279
4	Oberfranken	127 388	51,1	6 503 321	764	87,6	66 904	128 152	51,3	6 570 225
Regierungsbezirk Mittelfranken										
Kreisfreie Städte										
561	Ansbach	1 870	56,1	104 934	13	84,8	1 066	1 882	56,3	106 001
562	Erlangen	1 032	53,9	55 580	33	86,0	2 830	1 065	54,8	58 410
563	Fürth	791	57,8	45 754	31	79,8	2 508	823	58,7	48 262
564	Nürnberg	888	54,5	48 414	6	80,0	453	894	54,7	48 868
565	Schwabach	417	46,3	19 304	9	96,9	895	426	47,4	20 199
Landkreise										
571	Ansbach	42 445	58,0	2 461 386	344	89,4	30 734	42 788	58,2	2 492 120
572	Erlangen-Höchstadt	8 119	51,9	421 770	140	90,8	12 684	8 259	52,6	434 454
573	Fürth	58,8	.	.	88,7	.	7 400	59,4	439 738
574	Nürnberger Land	47,6	.	.	76,9	.	7 670	47,7	366 148
575	Neustadt a.d.Aisch- Bad Windsheim	33 835	63,0	2 132 312	154	80,2	12 381	33 989	63,1	2 144 693
576	Roth	12 879	49,8	641 192	186	97,0	18 055	13 065	50,5	659 247
577	Weißenburg-Gunzenhausen	18 773	62,2	1 167 302	264	89,1	23 551	19 037	62,6	1 190 853
5	Mittelfranken	135 918	58,0	7 886 572	1 380	88,7	122 420	137 299	58,3	8 008 992

und Landkreisen der Regierungsbezirke Oberpfalz sowie Ober- und Mittelfranken 2007 nach Fruchtarten

Hülsenfrüchte						Hackfrüchte			Lfd. Nr.
Futtererbsen			Ackerbohnen			Zuckerrüben			
Fläche	Ertrag je ha	Ernte- menge	Fläche	Ertrag je ha	Ernte- menge	Fläche	Ertrag je ha	Ernte- menge	
ha	dt		ha	dt		ha	dt		

Regierungsbezirk Oberpfalz

.	32,3	.	-	-	-	-	-	-	-	361
.	35,1	.	-	-	-	200	827,7	165 433	.	362
33	33,1	1 079	.	34,2	.	-	-	-	.	363
280	32,2	9 004	.	33,7	.	20	626,2	12 786	.	371
293	33,5	9 797	8	31,7	257	.	688,9	.	.	372
257	35,1	8 998	9	41,1	358	11	631,6	6 745	.	373
227	33,2	7 534	.	33,0	.	-	-	-	.	374
398	35,1	13 982	23	40,2	937	5 143	794,9	4 088 180	.	375
170	38,5	6 529	.	37,6	.	.	693,2	.	.	376
237	35,7	8 453	17	37,3	651	.	639,5	.	.	377
1 913	34,5	66 024	86	37,3	3 198	5 410	794,5	4 298 462	.	3

Regierungsbezirk Oberfranken

-	-	-	-	-	-	.	600,4	.	.	461
.	30,8	.	-	-	-	.	538,6	.	.	462
.	30,1	.	-	-	-	16	600,1	9 403	.	463
25	31,0	777	-	-	-	-	-	-	.	464
502	28,2	14 154	12	32,2	399	477	600,4	286 509	.	471
238	30,8	7 328	.	35,5	.	35	521,0	18 163	.	472
207	30,0	6 198	11	47,6	541	322	581,1	187 195	.	473
108	31,3	3 381	13	46,0	603	97	514,4	49 984	.	474
382	30,9	11 775	8	40,7	305	.	517,3	.	.	475
102	31,6	3 224	10	30,1	312	-	-	-	.	476
266	32,8	8 731	8	41,4	323	8	545,1	4 530	.	477
205	29,6	6 068	.	37,5	.	112	552,9	61 660	.	478
.	30,1	.	-	-	-	-	-	-	.	479
2 251	30,3	68 140	89	38,9	3 471	1 113	577,1	642 415	.	4

Regierungsbezirk Mittelfranken

21	29,4	624	-	-	-	26	652,2	17 167	.	561
11	28,7	304	.	36,6	.	103	698,4	71 751	.	562
.	33,4	.	-	-	-	.	600,1	.	.	563
.	30,6	.	-	-	-	28	610,6	17 269	.	564
.	27,8	.	-	-	-	.	642,0	.	.	565
520	35,2	18 324	13	39,4	528	907	648,7	588 064	.	571
142	24,5	3 468	4	39,1	172	141	687,0	96 932	.	572
.	33,4	.	-	-	-	405	594,1	240 665	.	573
149	29,4	4 370	7	38,2	278	25	597,9	14 769	.	574
399	31,8	12 664	55	35,8	1 965	3 079	698,6	2 150 976	.	575
144	26,4	3 787	4	28,3	116	87	638,3	55 680	.	576
142	34,2	4 863	.	41,0	.	195	716,3	139 593	.	577
1 579	31,8	50 143	98	37,0	3 627	5 036	678,6	3 417 063	.	5

Noch: 3.2 Anbau und Ernte der Feldfrüchte und des Grünlandes in den kreisfreien Städten

Lfd. Nr.	Gebiet	Noch: Hackfrüchte								
		Kartoffeln zusammen			frühe Kartoffeln			mittelfrühe und späte Kartoffeln ¹⁾		
		Fläche	Ertrag je ha	Erntemenge	Fläche	Ertrag je ha	Erntemenge	Fläche	Ertrag je ha	Erntemenge
		ha	dt		ha	dt		ha	dt	
Regierungsbezirk Oberpfalz										
Kreisfreie Städte										
361	Amberg	13	426,0	5 364	-	-	-	13	426,0	5 364
362	Regensburg	470,4	.	2	310,9	550	.	477,7	.
363	Weiden i.d.Opf.	445,9	.	-	-	-	.	445,9	.
Landkreise										
371	Amberg-Weizsach	217	398,3	86 254	12	275,0	3 325	204	405,6	82 929
372	Cham	171	405,9	69 556	8	278,0	2 207	163	412,1	67 349
373	Neumarkt i.d.Opf.	165	322,4	53 154	2	259,0	394	163	323,0	52 760
374	Neustadt a.d.Waldnaab	942	383,6	361 412	6	291,9	1 769	936	384,2	359 644
375	Regensburg	4 430	458,3	2 030 588	161	283,9	45 729	4 269	464,9	1 984 859
376	Schwandorf	1 552	410,1	636 271	32	310,0	9 873	1 520	412,2	626 398
377	Tirschenreuth	348	394,3	137 090	5	341,9	1 682	343	395,1	135 408
3	Oberpfalz	7 924	431,5	3 419 282	227	288,4	65 528	7 697	435,7	3 353 754
Regierungsbezirk Oberfranken										
Kreisfreie Städte										
461	Bamberg	7	372,6	2 537	2	273,0	500	5	409,2	2 038
462	Bayreuth	4	404,7	1 562	-	-	-	4	404,7	1 562
463	Coburg	1	373,4	321	-	-	-	1	373,4	321
464	Hof	2	410,3	833	-	-	-	2	410,3	833
Landkreise										
471	Bamberg	173	365,1	63 032	14	230,1	3 238	159	377,1	59 793
472	Bayreuth	172	360,1	61 772	5	295,4	1 610	166	362,3	60 162
473	Coburg	79	330,5	26 082	1	252,1	192	78	331,3	25 890
474	Forchheim	169	359,1	60 666	8	263,2	2 172	161	364,0	58 495
475	Hof	193	365,4	70 623	1	244,2	181	193	365,9	70 443
476	Kronach	59	314,8	18 471	1	204,0	114	58	315,8	18 357
477	Kulmbach	47	320,8	14 950	1	182,1	222	45	324,5	14 728
478	Lichtenfels	52	334,0	17 265	0	209,0	98	51	335,1	17 166
479	Wunsiedel i.Fichtelgebirge	318	415,5	132 270	0	247,3	121	318	415,8	132 149
4	Oberfranken	1 274	369,2	470 384	34	249,6	8 447	1 240	372,4	461 937
Regierungsbezirk Mittelfranken										
Kreisfreie Städte										
561	Ansbach	5	381,0	2 035	.	318,7	.	.	382,2	.
562	Erlangen	26	371,6	9 640	3	304,9	768	23	378,8	8 872
563	Fürth	113	382,2	43 245	14	343,2	4 936	99	387,8	38 309
564	Nürnberg	224	368,9	82 767	36	300,4	10 944	188	382,2	71 823
565	Schwabach	27	394,0	10 748	.	299,9	.	.	403,4	.
Landkreise										
571	Ansbach	576	432,4	249 028	7	297,3	1 968	569	434,0	247 060
572	Erlangen-Höchstadt	112	335,9	37 500	7	251,3	1 747	105	341,5	35 753
573	Fürth	104	385,3	40 159	6	342,4	1 982	98	387,9	38 177
574	Nürnberger Land	116	352,4	40 869	4	275,0	1 048	112	355,0	39 821
575	Neustadt a.d.Aisch-Bad Windsheim	66	326,4	21 562	1	209,0	297	65	329,0	21 265
576	Roth	1 190	409,1	486 823	13	269,3	3 464	1 177	410,6	483 359
577	Weißenburg-Gunzenhausen	167	375,2	62 780	3	220,9	597	165	377,7	62 184
5	Mittelfranken	2 727	398,6	1 087 155	96	297,0	28 528	2 631	402,3	1 058 626

¹⁾ Einschl. frühe Industrie- Futter- und Pflanzkartoffeln. - 2) Ertrag und Erntemenge in Grünmasse.

und Landkreisen der Regierungsbezirke Oberpfalz sowie Ober- und Mittelfranken 2007 nach Fruchtarten

Ölfrüchte									Grünmais, Silomais ²⁾ (einschl. Lieschkolbenschrot)			Lfd. Nr.
Raps und Rübsen zusammen			Winterraps			Sommeraps, Winter- und Sommerrübsen			Fläche	Ertrag je ha	Ernte- menge	
Fläche	Ertrag je ha	Ernte- menge	Fläche	Ertrag je ha	Ernte- menge	Fläche	Ertrag je ha	Ernte- menge				
ha	dt		ha	dt		ha	dt		ha	dt		
Regierungsbezirk Oberpfalz												
185	42,6	7 876	.	42,8	.	.	28,5	.	343	550,7	188 653	361
.	47,7	.	.	47,7	.	-	-	-	135	523,0	70 444	362
187	31,8	5 953	187	31,8	5 953	-	-	-	370	499,5	184 958	363
.	36,9	.	3 242	36,9	119 610	.	29,6	.	5 175	551,3	2 853 082	371
1 389	39,9	55 461	1 383	40,0	55 306	6	24,6	155	8 157	548,2	4 471 908	372
.	38,6	.	4 525	38,6	174 771	.	18,1	.	5 729	517,2	2 962 846	373
2 710	39,1	105 839	2 704	39,1	105 695	6	24,1	144	4 924	493,3	2 429 135	374
4 824	41,3	199 432	4 820	41,4	199 319	4	28,1	113	4 432	514,7	2 281 531	375
2 464	39,1	96 414	2 456	39,2	96 212	8	25,1	202	7 670	522,4	4 007 215	376
.	41,8	.	2 728	41,8	114 092	.	22,4	.	4 645	529,4	2 458 883	377
.	39,6	.	22 467	39,6	890 169	.	24,5	.	41 580	526,9	21 908 654	3
Regierungsbezirk Oberfranken												
55	38,1	2 101	.	38,3	.	.	24,2	.	-	-	-	461
.	42,4	.	.	42,4	.	-	-	-	391	493,0	192 527	462
149	36,0	5 354	149	36,0	5 354	-	-	-	96	501,4	48 191	463
228	40,2	9 187	228	40,2	9 187	-	-	-	208	499,5	104 029	464
4 807	38,0	182 515	4 799	38,0	182 324	8	25,4	191	4 027	502,5	2 023 772	471
1 844	35,6	65 713	1 829	35,8	65 409	15	20,1	304	4 922	492,9	2 425 951	472
3 236	36,3	117 519	3 236	36,3	117 519	-	-	-	2 978	500,7	1 491 224	473
1 029	35,7	36 736	1 021	35,8	36 528	8	25,3	208	2 227	508,2	1 131 537	474
3 846	37,6	144 528	3 830	37,6	144 123	17	24,3	405	2 568	509,4	1 308 098	475
677	33,3	22 501	677	33,3	22 501	-	-	-	712	450,0	320 614	476
.	35,3	.	1 849	35,4	65 444	.	24,9	.	1 726	547,3	944 835	477
.	37,1	.	1 652	37,1	61 382	.	20,1	.	1 835	497,0	912 053	478
.	37,0	.	1 375	37,1	50 971	.	27,6	.	1 266	492,2	622 916	479
20 984	36,9	773 768	20 923	36,9	772 318	61	23,8	1 450	22 956	502,1	11 525 746	4
Regierungsbezirk Mittelfranken												
.	45,5	.	237	45,5	10 801	.	26,0	.	590	510,3	300 863	561
102	40,8	4 150	102	40,8	4 150	-	-	-	255	490,8	125 197	562
138	39,2	5 409	138	39,2	5 409	-	-	-	228	465,2	105 909	563
.	36,1	.	53	36,2	1 924	.	22,3	.	164	489,5	80 231	564
31	32,3	1 014	31	32,3	1 014	-	-	-	179	526,6	94 016	565
5 412	41,5	224 791	5 401	41,6	224 515	11	25,9	275	17 063	505,5	8 624 603	571
.	39,2	.	1 570	39,2	61 568	.	20,1	.	1 790	487,8	873 283	572
.	40,3	.	1 204	40,3	48 540	.	23,9	.	2 233	461,9	1 031 182	573
575	36,2	20 822	575	36,2	20 822	-	-	-	1 697	494,7	839 605	574
4 615	39,8	183 752	4 605	39,8	183 527	9	24,7	225	8 821	497,9	4 392 174	575
1 729	27,9	48 217	1 727	27,9	48 169	2	21,3	47	4 324	526,0	2 274 276	576
.	41,7	.	3 056	41,7	127 345	.	25,1	.	6 596	529,9	3 494 995	577
18 726	39,4	738 427	18 700	39,5	737 786	26	24,7	641	43 938	506,1	22 236 332	5

Noch: 3.2 Anbau und Ernte der Feldfrüchte und des Grünlandes in den kreisfreien Städten

Lfd. Nr.	Gebiet	Raufutter ¹⁾								
		Klee, Klee gras und Klee-Luzerne-Gemisch			Luzerne			Feldgras, Grasanbau auf dem Ackerland		
		Fläche	Ertrag je ha	Erntemenge	Fläche	Ertrag je ha	Erntemenge	Fläche	Ertrag je ha	Erntemenge
		ha	dt		ha	dt		ha	dt	
Regierungsbezirk Oberpfalz										
Kreisfreie Städte										
361	Amberg	117	102,1	11 972	.	98,6	.	.	102,3	.
362	Regensburg	42	100,8	4 261	.	98,0	.	.	104,5	.
363	Weiden i.d.Opf.	127	96,4	12 223	.	85,2	.	.	102,6	.
Landkreise										
371	Amberg-Weizsach	2 946	108,5	319 549	80	102,7	8 202	331	106,4	35 265
372	Cham	3 274	106,4	348 318	12	93,4	1 128	587	96,7	56 711
373	Neumarkt i.d.Opf.	6 220	102,5	637 399	306	100,0	30 631	534	107,6	57 469
374	Neustadt a.d.Waldnaab	2 393	96,7	231 496	10	81,2	776	427	102,6	43 800
375	Regensburg	2 132	102,5	218 494	108	97,5	10 490	335	107,7	36 067
376	Schwandorf	4 352	99,6	433 438	54	98,8	5 310	446	97,2	43 377
377	Tirschenreuth	2 543	100,4	255 311	5	88,2	458	757	93,4	70 651
3	Oberpfalz	24 146	102,4	2 472 462	580	99,2	57 542	3 521	100,6	354 161
Regierungsbezirk Oberfranken										
Kreisfreie Städte										
461	Bamberg	12	75,6	898	-	-	-	12	83,7	966
462	Bayreuth	134	102,6	13 730	.	91,1	.	33	92,5	3 009
463	Coburg	33	102,3	3 424	.	89,2	.	.	102,5	.
464	Hof	133	100,8	13 365	-	-	-	.	102,0	.
Landkreise										
471	Bamberg	2 145	89,0	190 853	74	79,8	5 899	335	83,7	28 076
472	Bayreuth	3 306	102,6	339 267	108	91,1	9 880	611	92,5	56 515
473	Coburg	689	104,7	72 126	105	89,1	9 372	197	104,4	20 555
474	Forchheim	1 581	94,9	150 045	70	94,4	6 618	281	93,5	26 310
475	Hof	3 048	105,8	322 503	.	93,6	.	449	101,8	45 672
476	Kronach	972	94,4	91 751	37	91,0	3 334	140	90,5	12 629
477	Kulmbach	1 609	96,3	154 976	20	81,1	1 585	230	84,1	19 312
478	Lichtenfels	788	105,5	83 102	39	101,1	3 984	93	89,7	8 329
479	Wunsiedel i.Fichtelgebirge	1 239	96,4	119 483	-	-	-	162	101,1	16 334
4	Oberfranken	15 688	99,2	1 555 523	456	89,7	40 913	2 555	93,6	239 150
Regierungsbezirk Mittelfranken										
Kreisfreie Städte										
561	Ansbach	85	97,1	8 271	46	93,7	4 305	.	101,4	.
562	Erlangen	78	93,3	7 253	6	94,8	523	.	92,1	.
563	Fürth	14	96,3	1 302	15	98,5	1 466	11	97,4	1 058
564	Nürnberg	42	97,9	4 141	12	97,0	1 203	43	87,8	3 758
565	Schwabach	12	91,7	1 130	25	79,5	1 948	14	81,6	1 142
Landkreise										
571	Ansbach	2 203	97,1	213 850	653	101,0	65 996	706	101,4	71 524
572	Erlangen-Höchstadt	347	93,7	32 529	22	96,8	2 154	157	92,1	14 482
573	Fürth	501	94,3	47 224	150	105,2	15 777	160	97,4	15 554
574	Nürnberger Land	1 214	99,7	121 047	42	101,2	4 223	192	87,8	16 860
575	Neustadt a.d.Aisch- Bad Windsheim	1 291	94,6	122 173	712	95,3	67 883	355	94,7	33 612
576	Roth	874	92,3	80 622	177	94,9	16 762	291	86,7	25 240
577	Weißenburg-Gunzenhausen	902	91,7	82 680	154	88,0	13 515	167	92,3	15 382
5	Mittelfranken	7 562	95,5	722 221	2 013	97,2	195 756	2 133	94,9	202 275

¹⁾ Ertrag und Erntemenge in Heu.

und Landkreisen der Regierungsbezirke Oberpfalz sowie Ober- und Mittelfranken 2007 nach Fruchtarten

Raufutter ¹⁾									Lfd. Nr.
Dauerwiesen			Mähweiden			Raufutter insgesamt			
Fläche	Ertrag je ha	Ernte- menge	Fläche	Ertrag je ha	Ernte- menge	Fläche	Ertrag je ha	Ernte- menge	
ha	dt		ha	dt		ha	dt		
Regierungsbezirk Oberpfalz									
509	94,0	47 794	.	98,0	.	724	96,1	69 613	361
131	90,1	11 782	.	91,4	.	203	94,2	19 122	362
854	90,1	76 877	66	101,3	6 695	1 084	91,9	99 640	363
13 327	94,0	1 252 314	399	98,0	39 077	17 083	96,8	1 654 406	371
32 500	95,9	3 117 018	699	99,6	69 604	37 072	96,9	3 592 779	372
10 870	99,2	1 078 132	627	92,7	58 143	18 558	100,3	1 861 774	373
16 969	94,1	1 597 208	496	100,8	49 976	20 294	94,8	1 923 257	374
9 096	96,3	875 754	421	79,8	33 541	12 090	97,1	1 174 346	375
15 540	93,6	1 454 808	332	90,5	30 007	20 723	94,9	1 966 941	376
13 171	95,2	1 253 529	195	84,7	16 505	16 671	95,8	1 596 454	377
112 965	95,3	10 765 216	3 290	93,9	308 952	144 502	96,6	13 958 333	3
Regierungsbezirk Oberfranken									
54	87,3	4 724	.	91,7	.	.	85,5	.	461
1 034	92,2	95 267	89	93,0	8 250	.	93,3	.	462
271	98,1	26 611	.	102,5	.	317	98,6	31 237	463
622	95,1	59 134	39	84,7	3 295	.	95,6	.	464
9 136	87,3	797 741	273	91,6	25 001	11 964	87,6	1 047 569	471
18 274	91,9	1 678 612	626	93,0	58 267	22 926	93,5	2 142 541	472
6 424	96,6	620 276	213	103,1	21 984	7 628	97,6	744 314	473
8 175	86,2	704 431	301	90,7	27 279	10 408	87,9	914 682	474
12 962	89,7	1 162 361	496	84,5	41 890	.	92,7	.	475
7 195	85,0	611 615	503	94,0	47 281	8 847	86,7	766 611	476
9 183	85,0	780 175	311	80,2	24 976	11 352	86,4	981 024	477
5 639	81,5	459 720	77	88,3	6 767	6 635	84,7	561 902	478
7 742	85,3	660 099	131	86,1	11 270	9 273	87,0	807 186	479
86 710	88,3	7 660 767	3 071	90,3	277 432	108 481	90,1	9 773 785	4
Regierungsbezirk Mittelfranken									
1 257	94,0	118 092	57	87,3	4 971	.	94,0	.	561
610	100,1	61 008	.	86,0	.	730	98,7	72 099	562
421	95,4	40 144	.	83,6	.	.	95,4	.	563
463	90,1	41 683	77	90,1	6 950	637	90,6	57 736	564
255	80,1	20 386	10	94,5	930	315	81,0	25 537	565
33 350	94,0	3 134 871	1 265	87,3	110 491	38 177	94,2	3 596 732	571
4 344	95,4	414 221	122	86,0	10 455	4 992	94,9	473 841	572
2 765	91,2	252 179	47	83,1	3 870	3 622	92,4	334 603	573
8 816	88,6	781 259	679	90,1	61 194	10 943	90,0	984 584	574
12 727	94,9	1 208 379	607	91,8	55 705	15 692	94,8	1 487 751	575
8 962	102,8	921 641	283	94,5	26 778	10 586	101,2	1 071 043	576
13 710	92,3	1 265 990	624	95,6	59 666	15 556	92,4	1 437 233	577
87 678	94,2	8 259 853	3 795	90,4	343 109	103 182	94,2	9 723 214	5

Tabelle 3.3

Anbau und Ernte der Feldfrüchte und des Grünlandes
in den kreisfreien Städten und Landkreisen
der Regierungsbezirke Unterfranken und Schwaben 2007 nach Fruchtarten

3.3 Anbau und Ernte der Feldfrüchte und des Grünlandes in den kreisfreien Städten

Lfd. Nr.	Gebiet	Brotgetreidearten								
		Weizen zusammen ¹⁾			Winterweizen			Sommerweizen		
		Fläche	Ertrag je ha	Erntemenge	Fläche	Ertrag je ha	Erntemenge	Fläche	Ertrag je ha	Erntemenge
		ha	dt		ha	dt		ha	dt	
Regierungsbezirk Unterfranken										
Kreisfreie Städte										
661	Aschaffenburg	67	57,4	3 855	.	57,5	.	.	43,9	.
662	Schweinfurt	178	68,1	12 088	178	68,1	12 088	-	-	-
663	Würzburg	617	71,4	44 098	.	72,0	.	.	58,6	.
Landkreise										
671	Aschaffenburg	1 790	64,7	115 870	1 747	65,2	113 873	43	46,7	1 997
672	Bad Kissingen	7 633	64,0	488 414	7 612	64,0	487 398	.	47,7	.
673	Rhön-Grabfeld	10 340	67,0	693 204	10 322	67,1	692 227	18	53,2	978
674	Haßberge	11 321	63,6	719 832	11 295	63,6	718 596	.	48,9	.
675	Kitzingen	9 373	69,7	653 702	9 206	70,1	645 447	67	53,1	3 554
676	Miltenberg	2 490	73,9	184 103	2 428	74,5	180 912	.	52,1	.
677	Main-Spessart	7 389	70,3	519 079	7 354	70,3	517 178	.	55,1	.
678	Schweinfurt	15 022	66,4	998 039	14 913	66,5	992 327	84	52,5	4 406
679	Würzburg	18 775	76,7	1 440 724	18 459	77,1	1 423 247	105	55,8	5 882
6	Unterfranken	84 995	69,1	5 873 007	84 177	69,3	5 830 145	427	52,6	22 471
Regierungsbezirk Schwaben										
Kreisfreie Städte										
761	Augsburg	852	86,4	73 564	848	86,4	73 226	4	81,0	338
762	Kaufbeuren	67,5	.	-	-	-	.	67,5	.
763	Kempten (Allgäu)	74,5	.	.	74,5	.	-	-	-
764	Memmingen	204	77,0	15 745	.	77,1	.	.	60,1	.
Landkreise										
771	Aichach-Friedberg	10 229	85,5	874 402	10 146	85,6	868 067	83	75,9	6 335
772	Augsburg	9 256	80,4	744 519	9 099	80,5	732 097	.	79,6	.
773	Dillingen a.d.Donau	14 154	77,2	1 092 920	13 696	77,5	1 061 531	458	68,5	31 390
774	Günzburg	7 470	79,0	589 952	7 303	79,2	578 082	167	71,0	11 870
775	Neu-Ulm	5 101	82,5	420 725	5 028	82,7	415 976	73	64,8	4 748
776	Lindau (Bodensee)	-	-	-	-	-	-	-	-	-
777	Ostallgäu	1 378	76,4	105 354	1 308	76,9	100 589	71	67,5	4 765
778	Unterallgäu	3 386	74,9	253 565	3 263	75,2	245 323	122	67,3	8 242
779	Donau-Ries	17 761	79,8	1 416 755	17 496	80,0	1 398 873	.	67,7	.
780	Oberallgäu	72,8	.	.	73,3	.	.	61,9	.
7	Schwaben	69 796	80,1	5 587 839	68 391	80,3	5 489 581	.	70,0	.

¹⁾ Einschl. Hartweizen (Durum), -²⁾ einschl. Wintermenggetreide

und Landkreisen der Regierungsbezirke Unterfranken und Schwaben 2007 nach Fruchtarten

Brotgetreidearten						Lfd. Nr.
Roggen			Brotgetreidearten zusammen ²⁾			
Fläche	Ertrag je ha	Ernte- menge	Fläche	Ertrag je ha	Ernte- menge	
ha	dt		ha	dt		
Regierungsbezirk Unterfranken						
47	42,4	1 989	114	51,2	5 843	661
-	-	-	178	68,1	12 088	662
95	61,3	5 821	.	70,0	.	663
600	48,3	28 990	2 404	60,6	145 621	671
950	50,8	48 230	8 595	62,5	537 281	672
1 509	53,7	80 999	.	65,3	.	673
795	47,8	37 983	12 148	62,5	759 357	674
842	49,2	41 456	10 250	68,0	697 174	675
753	55,7	41 933	.	69,7	.	676
1 133	53,0	60 086	8 527	67,9	579 433	677
847	48,6	41 136	15 890	65,5	1 040 324	678
1 409	61,9	87 226	.	75,7	.	679
8 980	53,0	475 848	94 161	67,5	6 358 686	6
Regierungsbezirk Schwaben						
.	58,5	.	881	85,5	75 354	761
-	-	-	.	67,5	.	762
-	-	-	.	74,5	.	763
-	-	-	204	77,0	15 745	764
266	60,5	16 069	.	84,8	.	771
338	58,4	19 724	9 600	79,7	764 707	772
63	53,0	3 338	.	77,1	.	773
155	52,0	8 031	7 651	78,4	599 649	774
115	69,0	7 933	.	82,2	.	775
.	46,6	.	.	46,6	.	776
58	55,4	3 213	.	75,5	.	777
65	41,6	2 681	3 460	74,2	256 798	778
642	55,0	35 346	18 453	78,9	1 455 221	779
-	-	-	.	72,8	.	780
1 722	56,7	97 581	71 659	79,5	5 694 154	7

Noch: 3.3 Anbau und Ernte der Feldfrüchte und des Grünlandes in den kreisfreien Städten

Lfd. Nr.	Gebiet	Futter- und Industriegetreidearten								
		Gerste zusammen			Wintergerste			Sommergerste		
		Fläche	Ertrag je ha	Erntemenge	Fläche	Ertrag je ha	Erntemenge	Fläche	Ertrag je ha	Erntemenge
		ha	dt		ha	dt		ha	dt	

Regierungsbezirk Unterfranken

Kreisfreie Städte										
661	Aschaffenburg	94	52,0	4 874	85	54,0	4 576	9	33,0	298
662	Schweinfurt	40	53,2	2 128	.	55,7	.	.	37,1	.
663	Würzburg	346	46,6	16 111	.	54,7	.	.	39,3	.
Landkreise										
671	Aschaffenburg	1 334	50,4	67 264	926	56,6	52 397	408	36,4	14 867
672	Bad Kissingen	5 937	43,6	258 997	3 798	47,0	178 467	2 139	37,7	80 530
673	Rhön-Grabfeld	9 956	45,6	454 232	5 332	51,8	276 141	4 624	38,5	178 091
674	Haßberge	7 247	47,3	342 456	6 067	49,8	301 937	1 180	34,3	40 519
675	Kitzingen	7 483	51,1	382 204	6 122	54,1	331 427	1 361	37,3	50 777
676	Miltenberg	1 872	51,8	96 944	1 409	56,2	79 274	463	38,2	17 669
677	Main-Spessart	9 177	43,4	398 617	3 177	49,0	155 610	6 000	40,5	243 006
678	Schweinfurt	8 896	49,8	442 691	6 660	53,4	355 462	2 236	39,0	87 229
679	Würzburg	11 427	50,9	581 681	5 651	61,0	344 938	5 776	41,0	236 743
6	Unterfranken	63 807	47,8	3 048 199	39 425	53,0	2 091 165	24 382	39,3	957 034

Regierungsbezirk Schwaben

Kreisfreie Städte										
761	Augsburg	447	61,3	27 389	126	69,5	8 777	321	58,1	18 612
762	Kaufbeuren	66,9	.	.	66,9	.	-	-	-
763	Kempten (Allgäu)	60,0	.	.	60,0	.	-	-	-
764	Memmingen	177	63,1	11 192	.	66,1	.	.	39,6	.
Landkreise										
771	Aichach-Friedberg	7 042	66,0	464 618	5 894	69,0	406 845	1 148	50,3	57 773
772	Augsburg	7 278	60,6	441 210	4 162	67,5	280 934	3 117	51,4	160 276
773	Dillingen a.d.Donau	5 837	62,2	362 946	5 200	64,2	333 784	637	45,8	29 162
774	Günzburg	4 101	59,7	244 985	3 033	64,9	196 916	1 068	45,0	48 069
775	Neu-Ulm	3 146	63,6	199 928	2 390	68,4	163 618	755	48,1	36 309
776	Lindau (Bodensee)	-	-	-	-	-	-	-	-	-
777	Ostallgäu	1 066	63,4	67 573	774	66,8	51 725	292	54,3	15 848
778	Unterallgäu	3 924	60,3	236 635	3 091	64,8	200 392	833	43,5	36 243
779	Donau-Ries	10 145	59,6	604 765	9 537	60,6	577 495	608	44,9	27 270
780	Oberallgäu	52,4	.	.	61,4	.	.	40,2	.
7	Schwaben	43 176	61,7	2 662 029	34 376	64,9	2 231 563	8 801	48,9	430 466

¹⁾ einschl. Sommergetreide

und Landkreisen der Regierungsbezirke Unterfranken und Schwaben 2007 nach Fruchtarten

Futter- und Industriegetreidearten									Lfd. Nr.
Hafer			Triticale			Futter- und Industriegetreidearten zusammen ¹⁾			
Fläche	Ertrag je ha	Ernte- menge	Fläche	Ertrag je ha	Ernte- menge	Fläche	Ertrag je ha	Ernte- menge	
ha	dt		ha	dt		ha	dt		
Regierungsbezirk Unterfranken									
.	35,0	.	32	56,7	1 792	.	52,0	.	661
.	38,9	.	.	56,2	.	52	53,3	2 755	662
7	42,7	314	.	61,7	.	363	47,0	17 037	663
234	35,0	8 201	381	61,3	23 360	1 955	50,7	99 131	671
315	31,9	10 055	1 117	54,8	61 200	7 410	44,7	331 579	672
238	38,7	9 214	1 546	60,2	93 096	11 798	47,4	558 821	673
271	35,0	9 486	1 329	57,9	76 980	8 893	48,4	430 849	674
166	32,7	5 424	1 619	61,3	99 298	9 287	52,5	487 711	675
127	36,7	4 670	142	61,7	8 791	.	51,5	.	676
199	31,1	6 198	590	61,6	36 339	9 987	44,2	441 828	677
175	36,6	6 406	1 207	61,0	73 647	10 326	50,8	524 374	678
172	45,5	7 823	771	69,2	53 341	.	52,0	.	679
1 915	35,6	68 156	8 754	60,4	529 017	74 749	48,9	3 655 692	6
Regierungsbezirk Schwaben									
30	49,3	1 485	.	70,3	.	.	60,7	.	761
-	-	-	-	-	-	.	64,3	.	762
-	-	-	-	-	-	.	60,0	.	763
.	44,7	.	-	-	-	203	60,8	12 326	764
430	48,3	20 755	430	71,2	30 624	.	65,2	.	771
867	48,0	41 606	469	68,9	32 273	8 651	59,8	516 995	772
291	46,4	13 490	.	66,7	.	.	61,4	.	773
559	46,7	26 115	473	66,0	31 233	5 173	58,8	304 345	774
436	45,7	19 943	138	77,6	10 689	3 727	62,0	230 924	775
-	-	-	-	-	-	-	-	-	776
236	52,0	12 254	135	69,8	9 394	1 456	61,9	90 174	777
692	48,4	33 513	484	61,5	29 778	5 164	58,7	303 144	778
526	45,9	24 168	1 501	71,0	106 630	12 223	60,4	738 186	779
.	44,9	.	-	-	-	13	49,4	617	780
4 097	47,5	194 649	3 767	69,0	259 775	51 337	61,0	3 131 083	7

Noch: 3.3 Anbau und Ernte der Feldfrüchte und des Grünlandes in den kreisfreien Städten

Lfd. Nr.	Gebiet	Getreide insgesamt (ohne Körnermais)			Körnermais (einschl. Corn-Cob-Mix)			Getreide insgesamt (mit Körnermais)		
		Fläche	Ertrag je ha	Ernte- menge	Fläche	Ertrag je ha	Ernte- menge	Fläche	Ertrag je ha	Ernte- menge
		ha	dt		ha	dt		ha	dt	

Regierungsbezirk Unterfranken

Kreisfreie Städte										
661	Aschaffenburg	51,7	.	.	95,4	.	290	58,0	16 809
662	Schweinfurt	229	64,8	14 843	-	-	-	229	64,8	14 843
663	Würzburg	62,3	.	.	100,0	.	1 087	62,5	67 882
Landkreise										
671	Aschaffenburg	4 360	56,1	244 752	675	91,4	61 727	5 035	60,9	306 479
672	Bad Kissingen	16 005	54,3	868 860	42	97,2	4 117	16 047	54,4	872 977
673	Rhön-Grabfeld	56,4	.	.	82,8	.	23 828	56,5	1 346 203
674	Haßberge	21 041	56,6	1 190 206	292	89,1	26 041	21 333	57,0	1 216 247
675	Kitzingen	19 537	60,6	1 184 885	194	94,6	18 347	19 731	61,0	1 203 232
676	Miltenberg	62,4	.	.	86,7	.	6 018	64,9	390 743
677	Main-Spessart	18 514	55,2	1 021 260	71	98,3	6 945	18 585	55,3	1 028 206
678	Schweinfurt	26 217	59,7	1 564 697	304	83,0	25 236	26 521	60,0	1 589 933
679	Würzburg	66,7	.	.	97,6	.	33 009	67,1	2 214 095
6	Unterfranken	168 910	59,3	10 014 378	2 803	90,4	253 271	171 712	59,8	10 267 649

Regierungsbezirk Schwaben

Kreisfreie Städte										
761	Augsburg	76,7	.	.	97,7	.	1 451	77,9	113 122
762	Kaufbeuren	9	65,3	603	-	-	-	9	65,3	603
763	Kempten (Allgäu)	1	68,0	61	-	-	-	1	68,0	61
764	Memmingen	407	69,0	28 071	.	93,1	.	.	69,3	.
Landkreise										
771	Aichach-Friedberg	76,4	.	2 959	99,7	295 066	21 431	79,6	1 705 410
772	Augsburg	18 252	70,2	1 281 702	1 568	97,0	152 024	19 819	72,3	1 433 726
773	Dillingen a.d.Donau	72,3	.	2 116	97,4	206 132	22 623	74,7	1 688 837
774	Günzburg	12 824	70,5	903 995	1 216	90,2	109 619	14 040	72,2	1 013 614
775	Neu-Ulm	73,8	.	.	95,6	.	9 696	75,5	731 554
776	Lindau (Bodensee)	46,6	.	.	95,1	.	.	55,5	.
777	Ostallgäu	68,7	.	.	88,6	.	2 985	69,3	206 728
778	Unterallgäu	8 623	64,9	559 943	450	96,8	43 544	9 073	66,5	603 487
779	Donau-Ries	30 676	71,5	2 193 407	1 434	93,1	133 528	32 110	72,5	2 326 935
780	Oberallgäu	51,9	.	.	87,2	.	17	57,7	968
7	Schwaben	122 996	71,8	8 825 238	10 674	96,4	1 028 498	133 669	73,7	9 853 735

und Landkreisen der Regierungsbezirke Unterfranken und Schwaben 2007 nach Fruchtarten

Hülsenfrüchte						Hackfrüchte			Lfd. Nr.
Futtererbsen			Ackerbohnen			Zuckerrüben			
Fläche	Ertrag je ha	Ernte- menge	Fläche	Ertrag je ha	Ernte- menge	Fläche	Ertrag je ha	Ernte- menge	
ha	dt		ha	dt		ha	dt		

Regierungsbezirk Unterfranken

-	-	-	-	-	-	.	703,5	.	661
-	-	-	-	-	-	.	600,1	.	662
-	-	-	-	-	-	157	713,9	112 196	663
90	33,1	2 980	.	36,4	.	244	656,9	160 194	671
210	29,4	6 171	12	36,7	443	384	602,9	231 741	672
152	29,5	4 485	36	39,3	1 405	1 043	588,3	613 701	673
235	29,9	7 029	23	43,5	995	1 096	567,6	622 242	674
104	25,0	2 596	.	43,9	.	3 978	653,2	2 598 446	675
23	29,4	680	.	42,5	.	265	577,1	152 809	676
119	28,3	3 373	12	32,7	396	1 098	626,3	687 410	677
179	30,8	5 499	31	33,8	1 040	3 977	656,6	2 610 878	678
178	31,4	5 582	.	35,8	.	7 489	729,9	5 465 747	679
1 289	29,8	38 396	163	38,4	6 245	19 769	671,7	13 279 167	6

Regierungsbezirk Schwaben

.	39,3	.	-	-	-	.	765,6	.	761
-	-	-	-	-	-	-	-	-	762
-	-	-	-	-	-	-	-	-	763
.	33,0	.	-	-	-	-	-	-	764
239	39,7	9 480	32	33,5	1 059	1 001	761,6	762 459	771
98	39,7	3 873	.	41,4	.	1 356	761,9	1 033 543	772
70	33,7	2 361	.	45,2	.	1 584	727,5	1 152 232	773
154	33,5	5 148	55	39,8	2 177	528	752,3	397 100	774
.	31,5	.	9	35,8	339	188	695,1	130 938	775
.	34,1	.	-	-	-	-	-	-	776
17	36,3	620	25	40,7	1 025	.	748,0	.	777
83	31,0	2 588	57	35,7	2 042	60	733,0	43 876	778
207	37,5	7 780	.	37,9	.	2 760	790,3	2 181 048	779
-	-	-	-	-	-	.	731,9	.	780
991	36,2	35 886	221	37,9	8 380	7 560	762,5	5 764 474	7

Noch: 3.3 Anbau und Ernte der Feldfrüchte und des Grünlandes in den kreisfreien Städten

Lfd. Nr.	Gebiet	Noch: Hackfrüchte								
		Kartoffeln zusammen			frühe Kartoffeln			mittelfrühe und späte Kartoffeln ¹⁾		
		Fläche	Ertrag je ha	Erntemenge	Fläche	Ertrag je ha	Erntemenge	Fläche	Ertrag je ha	Erntemenge
		ha	dt		ha	dt		ha	dt	

Regierungsbezirk Unterfranken

Kreisfreie Städte										
661	Aschaffenburg	363,9	.	.	299,9	.	4	371,6	1 557
662	Schweinfurt	367,2	.	-	-	-	.	367,2	.
663	Würzburg	414,3	.	-	-	-	.	414,3	.
Landkreise										
671	Aschaffenburg	49	315,3	15 307	3	273,9	857	45	318,1	14 450
672	Bad Kissingen	49	346,3	16 904	1	299,9	357	48	347,5	16 547
673	Rhön-Grabfeld	185	378,4	70 066	1	322,9	465	184	378,8	69 601
674	Haßberge	49	323,4	15 817	.	211,9	.	.	325,5	.
675	Kitzingen	132	411,0	54 153	37	376,3	13 770	95	424,4	40 383
676	Miltenberg	34	386,8	13 117	2	268,6	419	32	392,5	12 698
677	Main-Spessart	110	401,0	44 165	10	246,6	2 478	100	416,5	41 686
678	Schweinfurt	112	340,6	38 301	4	213,3	838	109	345,2	37 463
679	Würzburg	187	428,9	80 068	3	309,1	918	184	430,8	79 150
6	Unterfranken	918	384,0	352 525	62	328,4	20 443	856	388,0	332 082

Regierungsbezirk Schwaben

Kreisfreie Städte										
761	Augsburg	28	409,9	11 679	.	316,9	.	.	414,0	.
762	Kaufbeuren	-	-	-	-	-	-	-	-	-
763	Kempten (Allgäu)	-	-	-	-	-	-	-	-	-
764	Memmingen	373,9	.	.	300,5	.	.	388,5	.
Landkreise										
771	Aichach-Friedberg	2 318	452,9	1 049 607	97	292,2	28 257	2 221	459,9	1 021 349
772	Augsburg	1 123	471,7	529 527	10	304,4	3 005	1 113	473,2	526 522
773	Dillingen a.d.Donau	799	458,1	366 199	11	313,4	3 506	788	460,2	362 693
774	Günzburg	440	439,9	193 396	6	296,7	1 774	434	441,8	191 622
775	Neu-Ulm	123	411,0	50 616	24	271,8	6 526	99	444,7	44 090
776	Lindau (Bodensee)	2	423,7	898	0	312,3	112	2	446,5	786
777	Ostallgäu	19	417,3	7 799	-	-	-	19	417,3	7 799
778	Unterallgäu	49	380,3	18 454	.	263,5	.	.	381,8	.
779	Donau-Ries	1 648	478,4	788 494	168	310,9	52 247	1 480	497,4	736 247
780	Oberallgäu	422,8	.	-	-	-	.	422,8	.
7	Schwaben	6 551	460,6	3 017 679	318	301,8	96 101	6 233	468,7	2 921 578

¹⁾ Einschl. frühe Industrie- Futter- und Pflanzkartoffeln. - 2) Ertrag und Erntemenge in Grünmasse.

und Landkreisen der Regierungsbezirke Unterfranken und Schwaben 2007 nach Fruchtarten

Ölfrüchte									Grünmais, Silomais ²⁾ (einschl. Lieschkolbenschrot)			Lfd. Nr.
Raps und Rübsen zusammen			Winterraps			Sommeraps, Winter- und Sommerrübsen			Fläche	Ertrag je ha	Ernte- menge	
Fläche	Ertrag je ha	Ernte- menge	Fläche	Ertrag je ha	Ernte- menge	Fläche	Ertrag je ha	Ernte- menge				
ha	dt		ha	dt		ha	dt		ha	dt		
Regierungsbezirk Unterfranken												
56	33,9	1 883	56	33,9	1 883	-	-	-	.	508,2	.	661
.	36,6	.	.	36,6	.	-	-	-	.	534,2	.	662
.	31,8	.	.	31,8	.	-	-	-	216	561,9	121 410	663
949	39,0	37 027	944	39,1	36 902	5	25,2	124	502	504,5	253 159	671
.	37,1	.	4 547	37,1	168 746	.	26,4	.	1 383	495,0	684 739	672
6 567	37,7	247 904	6 564	37,8	247 850	3	20,8	54	1 673	526,9	881 318	673
.	36,5	.	4 996	36,5	182 584	.	23,7	.	2 753	497,3	1 369 058	674
.	36,4	.	1 974	36,5	71 979	.	26,1	.	3 352	530,6	1 778 525	675
.	40,3	.	1 727	40,3	69 578	.	24,6	.	909	521,1	473 642	676
.	39,1	.	5 329	39,1	208 126	.	25,9	.	1 416	507,8	719 257	677
5 025	36,6	183 853	5 025	36,6	183 853	-	-	-	2 963	534,2	1 582 569	678
.	37,9	.	4 650	37,9	176 430	.	26,1	.	3 319	561,5	1 863 873	679
36 116	37,6	1 357 812	36 094	37,6	1 357 255	22	25,0	558	18 560	526,2	9 765 740	6
Regierungsbezirk Schwaben												
323	44,5	14 380	323	44,5	14 380	-	-	-	182	552,9	100 680	761
-	-	-	-	-	-	-	-	-	33	521,2	17 269	762
-	-	-	-	-	-	-	-	-	-	-	-	763
19	40,9	777	.	44,5	.	.	24,9	.	534	512,2	273 404	764
.	44,6	.	2 900	44,7	129 574	.	27,0	.	7 177	515,1	3 696 476	771
.	42,6	.	2 605	42,6	111 040	.	28,1	.	6 613	553,2	3 657 794	772
2 922	42,6	124 350	2 911	42,6	124 044	11	27,6	306	7 816	541,3	4 230 778	773
.	42,2	.	2 365	42,2	99 860	.	26,1	.	6 124	592,9	3 630 747	774
1 692	38,5	65 109	1 692	38,5	65 109	-	-	-	3 198	519,0	1 659 843	775
-	-	-	-	-	-	-	-	-	163	539,4	87 856	776
213	41,4	8 841	.	41,9	.	.	27,7	.	3 167	515,4	1 632 453	777
.	38,4	.	713	38,4	27 373	.	30,0	.	8 871	530,1	4 702 528	778
.	42,8	.	3 880	42,8	166 095	.	29,2	.	12 664	537,8	6 810 349	779
-	-	-	-	-	-	-	-	-	27	525,5	14 405	780
17 660	42,4	748 148	17 610	42,4	746 784	50	27,4	1 364	56 569	539,4	30 514 582	7

Noch: 3.3 Anbau und Ernte der Feldfrüchte und des Grünlandes in den kreisfreien Städten

Lfd. Nr.	Gebiet	Raufutter ¹⁾								
		Klee, Klee gras und Klee-Luzerne-Gemisch			Luzerne			Feldgras, Grasanbau auf dem Ackerland		
		Fläche	Ertrag je ha	Erntemenge	Fläche	Ertrag je ha	Erntemenge	Fläche	Ertrag je ha	Erntemenge
		ha	dt		ha	dt		ha	dt	

Regierungsbezirk Unterfranken

Kreisfreie Städte										
661	Aschaffenburg	80,7	.	3	79,5	253	14	94,9	1 330
662	Schweinfurt	89,7	.	-	-	-	-	-	-
663	Würzburg	33	95,8	3 163	12	89,5	1 091	7	92,7	647
Landkreise										
671	Aschaffenburg	256	112,7	28 808	14	94,4	1 327	325	94,9	30 800
672	Bad Kissingen	775	112,0	86 740	11	99,4	1 091	232	71,4	16 547
673	Rhön-Grabfeld	766	96,0	73 537	75	95,9	7 215	314	90,1	28 342
674	Haßberge	705	96,5	67 964	94	91,3	8 545	384	96,5	37 092
675	Kitzingen	517	100,1	51 763	408	94,2	38 459	324	82,2	26 613
676	Miltenberg	270	93,7	25 283	23	84,5	1 951	309	90,6	28 012
677	Main-Spessart	502	89,2	44 778	39	86,6	3 369	312	84,2	26 265
678	Schweinfurt	615	106,2	65 270	177	100,5	17 743	165	98,0	16 197
679	Würzburg	544	97,7	53 087	265	99,5	26 413	250	92,7	23 162
6	Unterfranken	5 001	100,4	502 011	1 122	95,8	107 456	2 636	89,1	235 007

Regierungsbezirk Schwaben

Kreisfreie Städte										
761	Augsburg	28	102,3	2 916	.	97,5	.	6	90,1	504
762	Kaufbeuren	11	99,9	1 124	.	98,9	.	.	102,2	.
763	Kempten (Allgäu)	-	-	-	-	-	-	.	102,5	.
764	Memmingen	67	97,2	6 548	.	85,1	.	20	103,4	2 069
Landkreise										
771	Aichach-Friedberg	1 098	106,4	116 768	15	101,9	1 566	263	106,9	28 146
772	Augsburg	1 213	102,2	123 998	40	97,6	3 931	230	90,1	20 752
773	Dillingen a.d.Donau	483	94,0	45 365	22	88,9	1 920	178	96,7	17 243
774	Günzburg	731	100,1	73 178	4	99,4	358	161	91,1	14 680
775	Neu-Ulm	344	101,4	34 884	9	94,0	829	73	101,5	7 401
776	Lindau (Bodensee)	96,4	.	-	-	-	6	96,5	531
777	Ostallgäu	841	99,8	83 860	45	99,1	4 438	353	105,9	37 424
778	Unterallgäu	1 981	104,2	206 541	46	83,4	3 824	901	107,8	97 195
779	Donau-Ries	973	96,8	94 174	110	99,4	10 919	180	103,0	18 491
780	Oberallgäu	97,0	.	-	-	-	-	-	-
7	Schwaben	7 780	101,6	790 238	294	95,7	28 115	2 374	103,1	244 660

¹⁾ Ertrag und Erntemenge in Heu.

und Landkreisen der Regierungsbezirke Unterfranken und Schwaben 2007 nach Fruchtarten

Raufutter ¹⁾									Lfd. Nr.
Dauerwiesen			Mähweiden			Raufutter insgesamt			
Fläche	Ertrag je ha	Ernte- menge	Fläche	Ertrag je ha	Ernte- menge	Fläche	Ertrag je ha	Ernte- menge	
ha	dt		ha	dt		ha	dt		
Regierungsbezirk Unterfranken									
.	95,9	.	72	99,6	7 129	254	95,6	24 293	661
.	81,6	.	.	81,2	.	.	82,0	.	662
150	91,6	13 770	.	87,6	.	.	92,0	.	663
2 057	101,7	209 220	1 852	99,6	184 385	4 503	100,9	454 539	671
9 148	106,7	975 796	1 449	104,9	152 039	11 615	106,1	1 232 213	672
7 189	81,2	584 015	1 110	86,4	95 879	9 455	83,4	788 988	673
6 655	90,1	599 310	364	93,0	33 882	8 202	91,1	746 793	674
3 157	83,9	264 974	143	74,9	10 700	4 549	86,3	392 509	675
3 030	87,8	265 988	1 922	86,1	165 489	5 554	87,6	486 724	676
3 798	90,0	341 666	1 573	91,5	143 889	6 224	90,0	559 966	677
3 288	81,6	268 183	162	81,2	13 151	4 406	86,4	380 544	678
1 748	91,2	159 305	155	86,7	13 414	2 961	93,0	275 381	679
40 418	91,6	3 700 448	8 812	93,2	820 844	57 988	92,5	5 365 766	6
Regierungsbezirk Schwaben									
378	94,0	35 543	12	89,9	1 086	.	94,4	.	761
185	97,1	17 928	805	99,3	79 929	1 005	98,9	99 371	762
582	103,6	60 294	2 101	104,7	220 055	.	104,5	.	763
1 534	96,6	148 177	199	101,7	20 202	.	97,2	.	764
7 580	100,5	761 545	409	99,8	40 854	9 365	101,3	948 879	771
15 048	93,9	1 413 566	893	87,1	77 778	17 424	94,1	1 640 026	772
7 757	91,3	708 584	383	92,7	35 515	8 823	91,7	808 627	773
12 866	88,6	1 139 644	666	86,5	57 611	14 427	89,1	1 285 471	774
6 397	100,9	645 341	416	100,5	41 783	7 238	100,9	730 238	775
4 959	85,8	425 287	10 231	82,7	846 504	.	83,7	.	776
22 830	94,8	2 165 185	40 299	99,7	4 019 317	64 368	98,0	6 310 225	777
44 057	103,5	4 558 018	5 394	105,0	566 363	52 379	103,7	5 431 941	778
14 276	91,8	1 310 297	492	88,9	43 759	16 031	92,2	1 477 640	779
7 407	93,9	695 843	38 846	101,9	3 959 033	.	100,6	.	780
145 854	96,6	14 085 251	101 146	99,0	10 009 789	257 447	97,7	25 158 052	7